



Instytut Meteorologii i Gospodarki Wodnej - Państwowy Instytut Badawczy  
Centralne Biuro Prognoz Meteorologicznych - Wydział w Warszawie

01-673 Warszawa ul. Podleśna 61

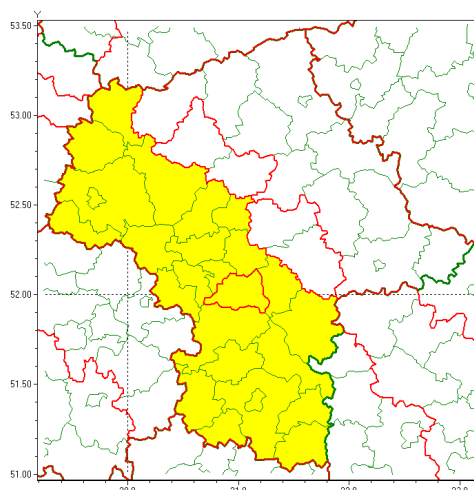
tel: 22 5694151, kom. 781774153, fax: 022-5694151

email: meteo.warszawa@imgw.pl

www: www.imgw.pl

### Zasięg ostrzeżenia w województwie

Oblodzenie



### Ostrzeżenie meteorologiczne Nr 24

<b>Nazwa biura</b>	IMGW-PIB Centralne Biuro Prognoz Meteorologicznych - Wydział w Warszawie
<b>Zjawisko/stopień zagrożenia</b>	Oblodzenie/ 1
<b>Obszar</b>	województwo mazowieckie <b>powiat piaseczyński</b>
<b>Ważność</b>	od godz. 19:30 dnia 17.02.2021 do godz. 07:30 dnia 18.02.2021
<b>Przebieg</b>	Prognozuje się zamarzanie mokrej nawierzchni dróg i chodników po opadach deszczu, deszczu ze śniegiem i mokrego śniegu. Temperatura minimalna około -7°C, temperatura minimalna gruntu około -9°C.
<b>Prawdopodobieństwo wystąpienia zjawiska(%)</b>	80%
<b>Uwagi</b>	Brak.
<b>Dyrektor synoptyk IMGW-PIB</b>	Ilona Bazyluk
<b>Godzina i data wydania</b>	godz. 11:58 dnia 17.02.2021
<b>SMS</b>	IMGW-PIB OSTRZEŻENIE: OBLODZENIE/1 mazowieckie/piaseczyński od 19:30/17.02 do 07:30/18.02.2021 temp. min. ok. -7 st., przy gruncie ok. -9 st., lisko.

Opracowanie niniejsze i jego format, jako przedmiot prawa autorskiego podlega ochronie prawnej, zgodnie z przepisami ustawy z dnia 4 lutego 1994r o prawie autorskim i prawach pokrewnych (dz. U. z 2006 r. Nr 90, poz. 631 z późn. zm.).

Wszelkie dalsze udostępnianie, rozpowszechnianie (przedruk, kopiowanie, wiadomości sms) jest dozwolone wyłącznie w formie dosłownej z bezwzględnym wskazaniem źródła informacji tj. IMGW-PIB.