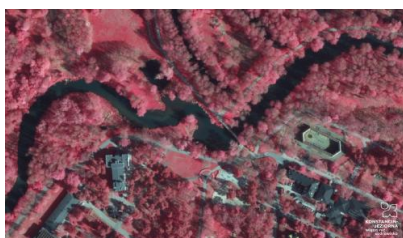


**Opublikowano:** Konstancin-Jeziorna ([www.konstancinjeziorna.pl](http://www.konstancinjeziorna.pl))

---

## Ortofotomapa gminy z 2024 r. już dostępna w geoportalu

2024-10-18



**Gminny System Informacji Przestrzennej wzbogacił się o nową ortofotomapę, czyli cyfrowe odwzorowanie terenu gminy Konstancin-Jeziorna wykonane ze zdjęć lotniczych. Jest ona dostępna bezpłatnie w dwóch kompozycjach kolorystycznych - w barwach naturalnych (RGB) oraz z wykorzystaniem kanału bliskiej podczerwieni (CIR). Zachęcamy do korzystania z serwisu.**

Ortofotomapa to cyfrowe odwzorowanie terenu wykonane ze zdjęć lotniczych. Ta prezentująca gminę Konstancin-Jeziorna w 2024 r. powstała, podobnie jak w latach ubiegłych, na podstawie ponad 700 pojedynczych fotografii wysokiej rozdzielczości – jeden piksel ortofotomapy odpowiada zaledwie 5 cm w terenie – wykonanych wiosną tego roku. Teraz mapa została udostępniona w Gminnym Systemie Informacji Przestrzennej. Dzięki temu każdy mieszkaniec na ekranie monitora komputerowego czy smartfona może zobaczyć, jak przez ostatnie lata zmieniała się nasza gmina.

## Dwie kompozycje

Tegoroczna ortofotomapa dostępna jest w dwóch kompozycjach kolorystycznych: w barwach naturalnych (RGB) oraz z wykorzystaniem kanału bliskiej podczerwieni (CIR), który doskonale odzwierciedla sposób zagospodarowania terenu – m.in. pozwala uzyskać informacje na temat lokalizacji obszarów intensywnej zabudowy, roślinności czy wód. Ostatnia taka mapa w serwisie pochodzi z 2016 r. Aby zobaczyć aktualną ortofotomapę gminy, wystarczy wejść na stronę [Gminnego Systemu Informacji Przestrzennej](#) [Will open in new tab](#) i wybrać zakładkę: Tło mapy/Mapa 2024, znajdującą się na dole głównego menu serwisu. Obecnie w geoportalu dostępne są 23 ortofotomapy, z których najstarsza pochodzi z 1958 r.

## Przydatne narzędzie

Ortofotomapa to nie tylko fascynujący przewodnik po terenie dla każdego mieszkańca, ale także niezwykle przydatne narzędzie pracy dla planistów, urbanistów, inwestorów, autorów studiów oraz projektantów planów zagospodarowania przestrzennego. Umożliwia ona precyzyjne pomiary odległości i powierzchni na poziomie gruntu. Ponadto, stanowi nieocenione źródło informacji, szczególnie przydatne przy tworzeniu miejscowych planów zagospodarowania, monitorowaniu zmian w użytkowaniu terenu, ochronie środowiska oraz w działaniach służb komunalnych.

---

**Adres źródłowy:** <https://www.konstancinjeziorna.pl/index.php/news/ortofotomapa-gminy-z-2024-r-juz-dostepna-w-geoportalu>