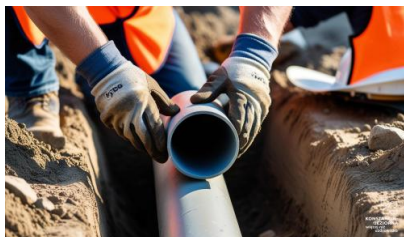


Opublikowano: Konstancin-Jeziorna (www.konstancinjeziorna.pl)

Ciszycy z nowymi odcinkami kanalizacji - inwestycja na finiszu

2026-04-10



fot. Freepik

W Ciszyca powstały kolejne odcinki sieci kanalizacyjnej o łącznej długości ponad 310 metrów. Gmina Konstancin-Jeziorna kończy inwestycję wartą ponad 389 tys. zł, która znacząco poprawi komfort życia mieszkańców sołectwa oraz stan środowiska naturalnego.

Gmina Konstancin-Jeziorna konsekwentnie rozbudowuje infrastrukturę sanitarną w sołectwach. Obecnie finalizowane są prace w Ciszyca, gdzie budowane są nowe odcinki sieci kanalizacji sanitarnej oraz przyłącza do studni zbiorczo-zaworowych na terenach przyległych posesji.

Szczegóły inwestycji

Inwestycja obejmuje łącznie około 310 metrów sieci. Prace były prowadzone na kilkunastu działkach (m.in. o numerach 76/8, 80/10, 81/2, 83/3, 84/6 oraz 94/7, 94/8 i 94/9). Wykonawcą zadania jest IBF Sławomir Dymowski z Białej Podlaskiej, a całkowity koszt inwestycji przekracza 389 tys. zł. Co istotne dla mieszkańców, firma zobowiązana jest do odtworzenia nawierzchni w miejscach, w których prowadzone były roboty ziemne.

Wygoda i obowiązek

Przypominamy, że podłączenie nieruchomości do kanalizacji to nie tylko większy komfort i realne oszczędności w domowym budżecie, ale przede wszystkim ustawowy obowiązek. Nieszczelne szamba stanowią poważne zagrożenie dla wód gruntowych i zdrowia ludzi, dlatego właściciele posesji znajdujących się na obszarze objętym siecią muszą się do niej przyłączyć. Wyjątek stanowią jedynie nieruchomości wyposażone w przydomowe oczyszczalnie ścieków spełniające obowiązujące wymogi prawne.

Informacje o tym, jak przyłączyć nieruchomość do sieci, można znaleźć w naszym artykule: [Podłączenie do kanalizacji sanitarnej.](#)

Adres źródłowy: <https://www.konstancinjeziorna.pl/news/ciszyca-z-nowymi-odcinkami-kanalizacji-inwestycja-na-finiszu>