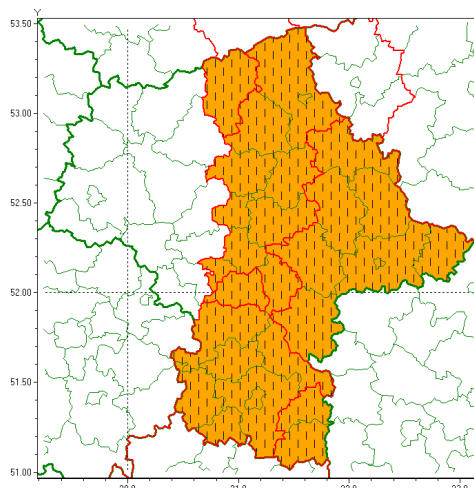




### Zasięg ostrzeżenia w województwie

Burze z gradem



### Zmiana ostrzeżenia meteorologicznego Nr 51 wydanego o godz. 07:16 dnia 23.06.2021

Nazwa biura	IMGW-PIB Centralne Biuro Prognoz Meteorologicznych - Wydział w Warszawie
Zjawisko/stopień zagrożenia	Burze z gradem/ 2
Obszar	województwo mazowieckie <b>powiat piaseczyński</b>
Ważność	od godz. 12:06 dnia 23.06.2021 do godz. 02:00 dnia 24.06.2021
Przebieg	Prognozowane są burze, którym będzie towarzyszyć opady deszczu od 40 mm do 50 mm, lokalnie w przypadku kumulacji opadów do 60 mm oraz porywy wiatru do 100 km/h. Miejscami grad.
Prawdopodobieństwo wystąpienia zjawiska(%)	80%
Uwagi	Podniesienie stopnia ostrzeżenia.
Dyrektor synoptyk IMGW-PIB	Ilona Bazyluk
Godzina i data wydania	godz. 12:06 dnia 23.06.2021
SMS	IMGW-PIB OSTRZEŻA: BURZE Z GRADEM/2 mazowieckie/piaseczyński od 12:06/23.06 do 02:00/24.06.2021 deszcz 60 mm, grad, porywy 100 km/h.

Opracowanie niniejsze i jego format, jako przedmiot prawa autorskiego podlega ochronie prawnej, zgodnie z przepisami ustawy z dnia 4 lutego 1994r o prawie autorskim i prawach pokrewnych (dz. U. z 2006 r. Nr 90, poz. 631 z późn. zm.).

Wszelkie dalsze udostępnianie, rozpowszechnianie (przedruk, kopiowanie, wiadomości sms) jest dozwolone wyłącznie w formie dosłownej z bezwzględnym wskazaniem źródła informacji tj. IMGW-PIB.