



Instytut Meteorologii i Gospodarki Wodnej - Państwowy Instytut Badawczy

Centralne Biuro Prognoz Meteorologicznych - Wydział w Warszawie

01-673 Warszawa ul. Podleńska 61

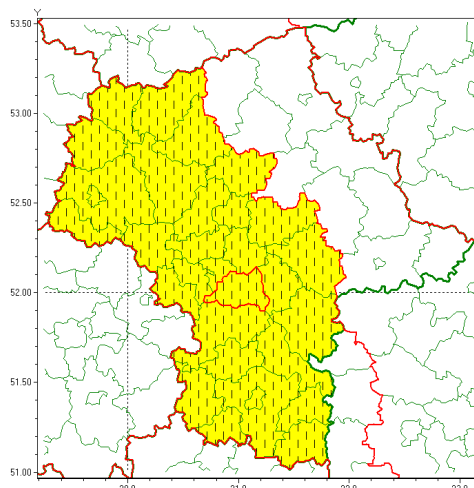
tel: 22 5694151, kom. 781774153, fax: 022-5694151

email: meteo.warszawa@imgw.pl

www: www.imgw.pl

### Zasięg ostrzeżenia w województwie

Oblodzenie



### Zmiana ostrzeżenia meteorologicznego Nr 96 wydanego o godz. 12:59 dnia 19.12.2021

Nazwa biura	IMGW-PIB Centralne Biuro Prognoz Meteorologicznych - Wydział w Warszawie
Zjawisko/stopień zagrożenia	Oblodzenie/ 1
Obszar	województwo mazowieckie <b>powiat piaseczyński</b>
Ważność	od godz. 07:30 dnia 20.12.2021 do godz. 22:00 dnia 20.12.2021
Przebieg	Prognozuje się zamarzanie mokrej nawierzchni dróg i chodników po opadach deszczu ze śniegiem i mokrego śniegu powodujące ich oblodzenie. Temperatura minimalna około -1°C, temperatura minimalna przy gruncie około -2°C. W pierwszej połowie dnia nastąpi przejściowy wzrost temperatury powietrza do 1°C. Prognozowany spadek temperatury, powodujący zamarzanie mokrej nawierzchni dróg i chodników, wystąpi w godzinach popołudniowych.
Prawdopodobieństwo wystąpienia zjawiska(%)	70%
Uwagi	Przedłużenie terminu obowiązywania ostrzeżenia.
Dyrektor synoptyk IMGW-PIB	Katarzyna Cielecka-Nowak
Godzina i data wydania	godz. 07:30 dnia 20.12.2021
SMS	IMGW-PIB OSTRZEGA: OBLODZENIE/1 mazowieckie/piaseczyński od 07:30/20.12 do 22:00/20.12.2021 temp. min. około -1 st., przy gruncie do -2 st., lisko. .

Opracowanie niniejsze i jego format, jako przedmiot prawa autorskiego podlega ochronie prawnej, zgodnie z przepisami ustawy z dnia 4 lutego 1994r o prawie autorskim i prawach pokrewnych (dz. U. z 2006 r. Nr 90, poz. 631 z późn. zm.).

Wszelkie dalsze udostępnianie, rozpowszechnianie (przedruk, kopiowanie, wiadomości sms) jest dozwolone wyłącznie w formie dosłownej z bezwzględnym wskazaniem źródła informacji tj. IMGW-PIB.