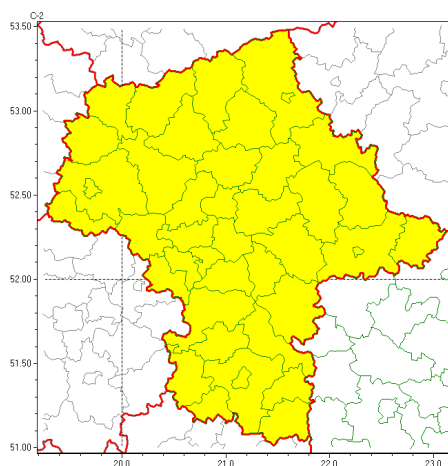




### Zasięg ostrzeżeń w województwie

Oblodzenie  
2022-02-11 12:25



**WOJEWÓDZTWO MAZOWIECKIE**  
**OSTRZEŻENIA METEOROLOGICZNE ZBIORCZO NR 27**  
**WYKAZ OBOWIĄZUJĄCYCH OSTRZEŻEŃ**  
**o godz. 12:25 dnia 11.02.2022**

Zjawisko/Stopień zagrożenia	Oblodzenie/1
Obszar (w nawiasie numer ostrzeżenia dla powiatu)	powiaty: białobrzeski(17), ciechanowski(19), garwoliński(17), gostyniński(17), grodziski(17), grójecki(17), kozienicki(17), legionowski(18), lipski(17), łosicki(16), makowski(18), miński(17), mławski(19), nowodworski(18), ostrołęcki(18), Ostrołęka(18), ostrowski(17), otwocki(17), piaseczyński(17), Płock(17), płocki(17), płocki(19), pruszkowski(17), przasnyski(18), przysuski(17), pułtuski(18), Radom(17), radomski(17), Siedlce(16), siedlecki(16), sierpecki(17), sochaczewski(17), sokołowski(17), szydłowiecki(17), Warszawa(17), warszawski zachodni(17), węgrowski(17), wołomiński(18), wyszkowski(17), zwoleński(17), uromiński(17), yaradowski(17)
Ważność	od godz. 22:00 dnia 11.02.2022 do godz. 08:00 dnia 12.02.2022
Prawdopodobieństwo	70%
Przebieg	Prognozuje się zamarzanie mokrej nawierzchni dróg i chodników po opadach deszczu ze mrogiem, mokrego mrogu powodującego ich oblodzenie. Temperatura minimalna około -3°C, temperatura minimalna przy gruncie około -4°C.
SMS	IMGW-PIB OSTRZEGA: OBLODZENIE/1 mazowieckie (wszystkie powiaty) od 22:00/11.02 do 08:00/12.02.2022 temp. min. -3 st., przy gruncie do -4 st., lisko. Dotyczy powiatów: wszystkie powiaty.
RSO	Woj. mazowieckie (wszystkie powiaty), IMGW-PIB wydał ostrzeżenie pierwszego stopnia o oblodzeniu
Uwagi	Brak.



Instytut Meteorologii i Gospodarki Wodnej - Państwowy Instytut Badawczy  
**Centralne Biuro Prognoz Meteorologicznych - Wydział w Warszawie**

01-673 Warszawa ul. Podleńska 61  
tel: 22 5694151, kom. 781774153, fax: 022-5694151  
email: [meteo.warszawa@imgw.pl](mailto:meteo.warszawa@imgw.pl)  
www: [www.imgw.pl](http://www.imgw.pl)

<b>Dyurny synoptyk IMGW-PIB</b>	Agnieszka Prasek
<p>Opracowanie niniejsze i jego format, jako przedmiot prawa autorskiego podlega ochronie prawnej, zgodnie z przepisami ustawy z dnia 4 lutego 1994r o prawie autorskim i prawach pokrewnych (dz. U. z 2006 r. Nr 90, poz. 631 z późn. zm.).</p> <p>Wszelkie dalsze udostępnianie, rozpowszechnianie (przedruk, kopiowanie, wiadomości sms) jest dozwolone wyłącznie w formie dosłownej z bezwzględnym wskazaniem źródła informacji tj. IMGW-PIB.</p>	