

Spotkania informacyjne dla społeczności lokalnej dla projektu:  
**Dobudowa torów aglomeracyjnych na odcinku Warszawa Al. Jerozolimskie -  
Piaseczno wraz z połączeniem do Konstancina – Jeziornej**

Warszawa, maj 2023 r.

Linia kolejowa nr 937:

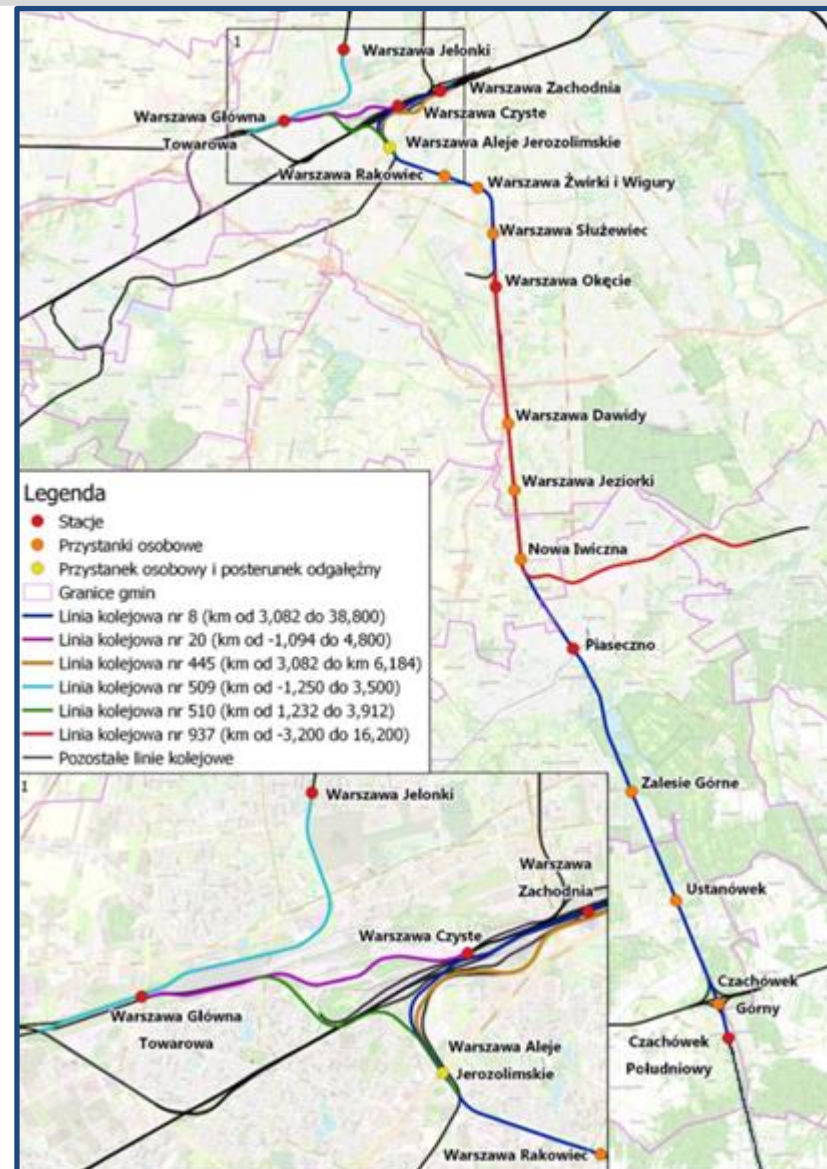
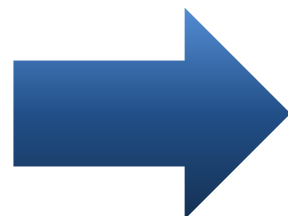
- **od PO Piaseczno Śniadeckich do PO Konstancin-Jeziorna Mirkowska**  
– **tereny gminy miejsko-wiejskiej Konstancin-Jeziorna**

Spotkania informacyjne dla społeczności lokalnej dla projektu:

**Dobudowa torów aglomeracyjnych na odcinku Warszawa Al. Jerozolimskie -  
Piaseczno wraz z połączeniem do Konstancina – Jeziornej**

Warszawa, maj 2023 r.

# Lokalizacja linii kolejowej





## Planowany zakres prac w ramach zadania obejmuje:

Prace budowlane o charakterze budowy i przebudowy infrastruktury kolejowej, wiążące się z przebudową stacji Warszawa Główna Towarowa i Warszawa Czyste, dobudową nowych torów szlakowych wzdłuż linii kolejowej nr 8 na odcinku Warszawa Zachodnia – Piaseczno oraz modernizację linii kolejowej nr 937 do Konstancina-Jeziornej.

Ogólny zakres prac obejmuje:

- Dobudowę dwóch torów wzdłuż linii kolejowej nr 8;
- Rozbudowę linii kolejowej nr 920 celem separacji ruchu pociągów od strony Warszawy Gdańskiej (LK 920) i od strony linii średnicowej (LK 8);
- Przebudowę stacji Warszawa Okęcie umożliwiającą poprowadzenie przez tory stacyjne dodatkowych torów szlakowych;
- Modernizację linii kolejowej nr 937 do dwóch torów wraz z dostosowaniem linii do ruchu pasażerskiego oraz budową łącznicy kolejowej między stacją Piaseczno a linią 937;
- Rozbudowę linii kolejowej nr 510 do dwóch torów wraz z przebudową układu torowego stacji Warszawa Główna Towarowa i Warszawa Czyste;
- Rozbudowę infrastruktury kolejowej w rejonie tzw. Odolan.

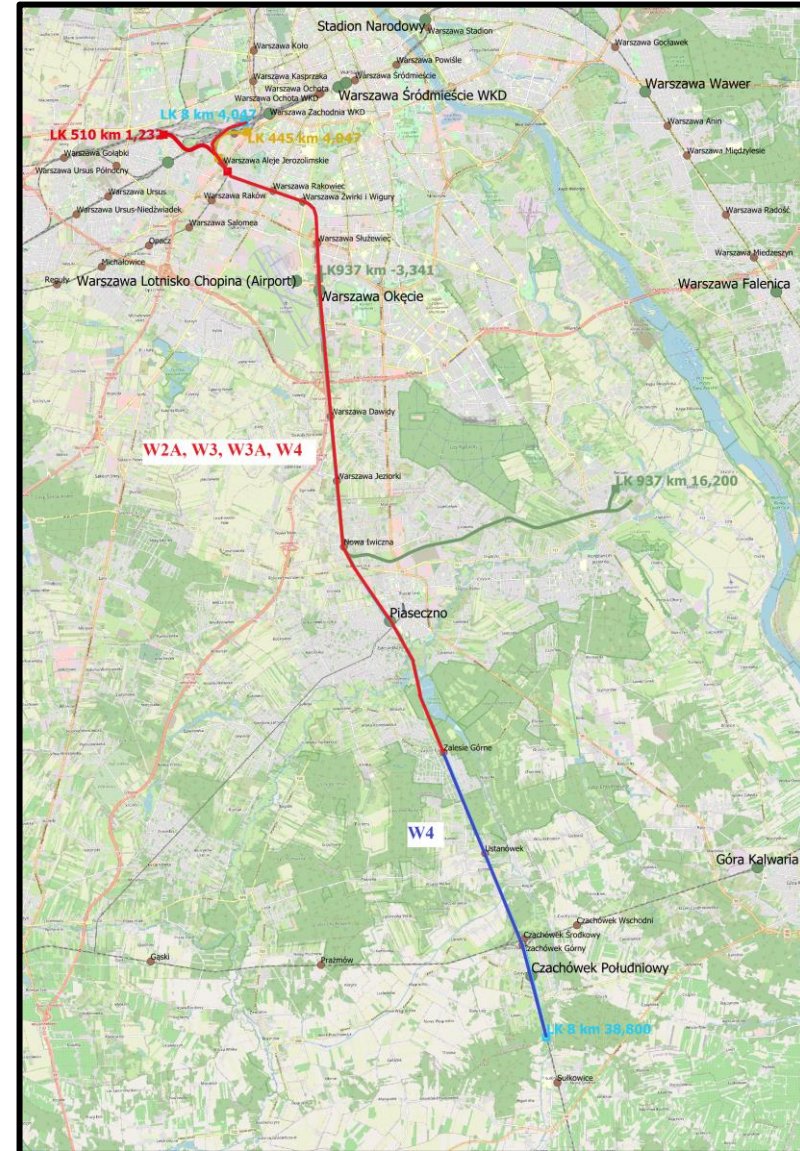
# Oferta przewozowa – odcinek Nowa Iwiczna – Konstancin-Jeziorna

Liczba pociągów w dobie			
Obecna (stan na 2023 r.)		Możliwa dzięki inwestycji	
Regionalne	Dalekobieżne	Regionalne	Dalekobieżne
-	-	96 (LK937)	-

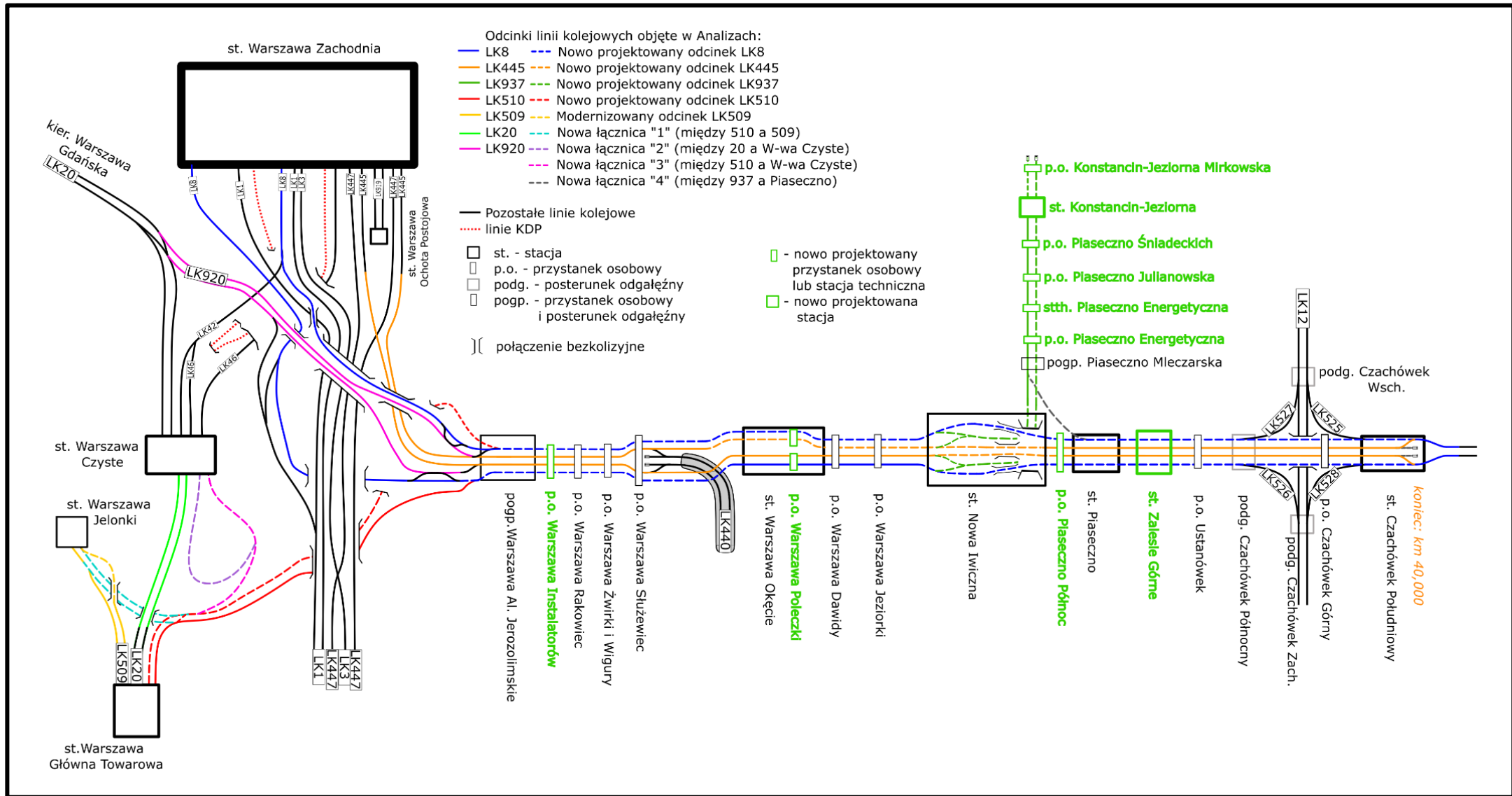
Planowana l. pociągów w 1 godzinie szczytu (porannego 6-9 lub popołudniowego 15-18)	
Przewoźnik	Średnia częstotliwość [min]
Koleje Mazowieckie „KM Sp. z o.o.”	-
SKM Warszawa	f ~ 7,5
PKP Intercity	-

# Warianty realizacji projektu

**W ramach analiz przygotowano 4 warianty realizacji projektu: W2A, W3, W3A, W4.  
Prezentowany wariant to W4, ze względu największy zakres inwestycji.**



# Schemat linii kolejowej – stan projektowany

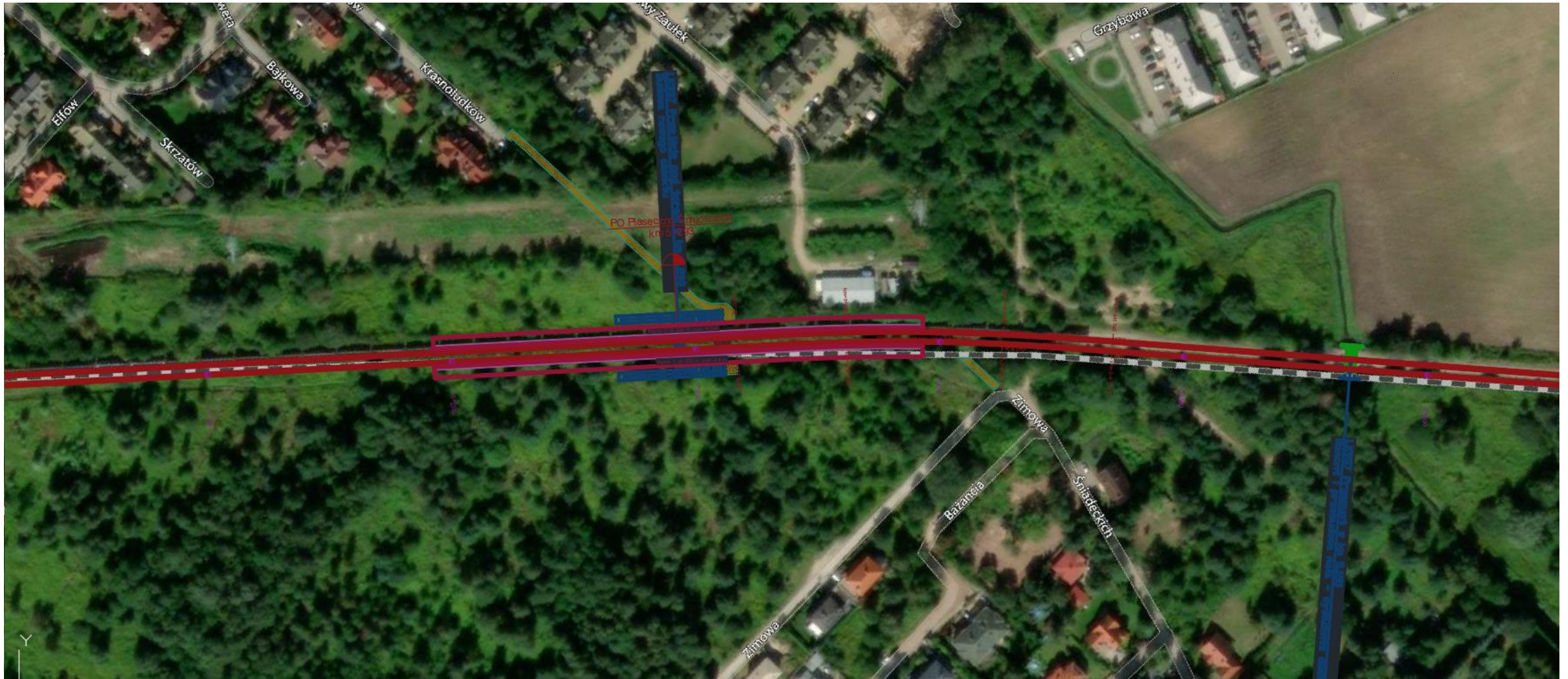




## Planowane lokalizacje stacji i przystanków osobowych – LK937

Lp.	Stacja/przystanek	Lokalizacja	Nr strony
1	Piaseczno Śniadeckich	Między ulicami Śniadeckich i Cyraneczki	10
2	Konstancin Jeziorna	W pobliżu ul. Warszawskiej	11
3	Konstancin-Jeziorna Mirkowska	W pobliżu ul. Mirkowskiej	12

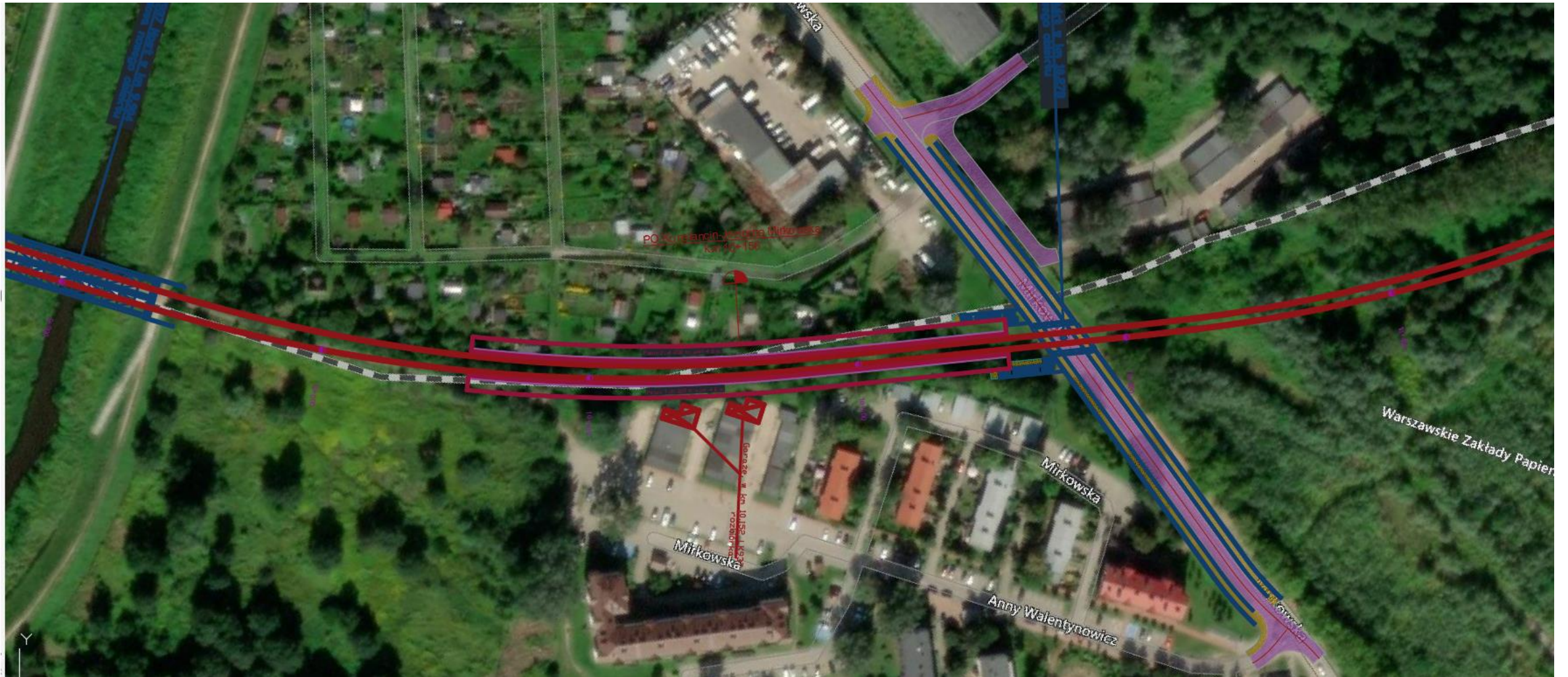
# PO Piaseczno Śniadeckich



Budowa nowych peronów w okolicy ul. Śniadeckich i Cyraneczki, dojście z przejścia podziemnego na perony.



# PO Konstancin-Jeziorna Mirkowska



Budowa nowych peronów w okolicach ul. Mirkowskiej. Dojście z wiaduktu kolejowego.

Źródło: opracowanie własne na podstawie podkładu bing

## Wiadukt kolejowy – droga dołem na poziomie -1



Źródło: PKP Polskie Linie Kolejowe S.A.

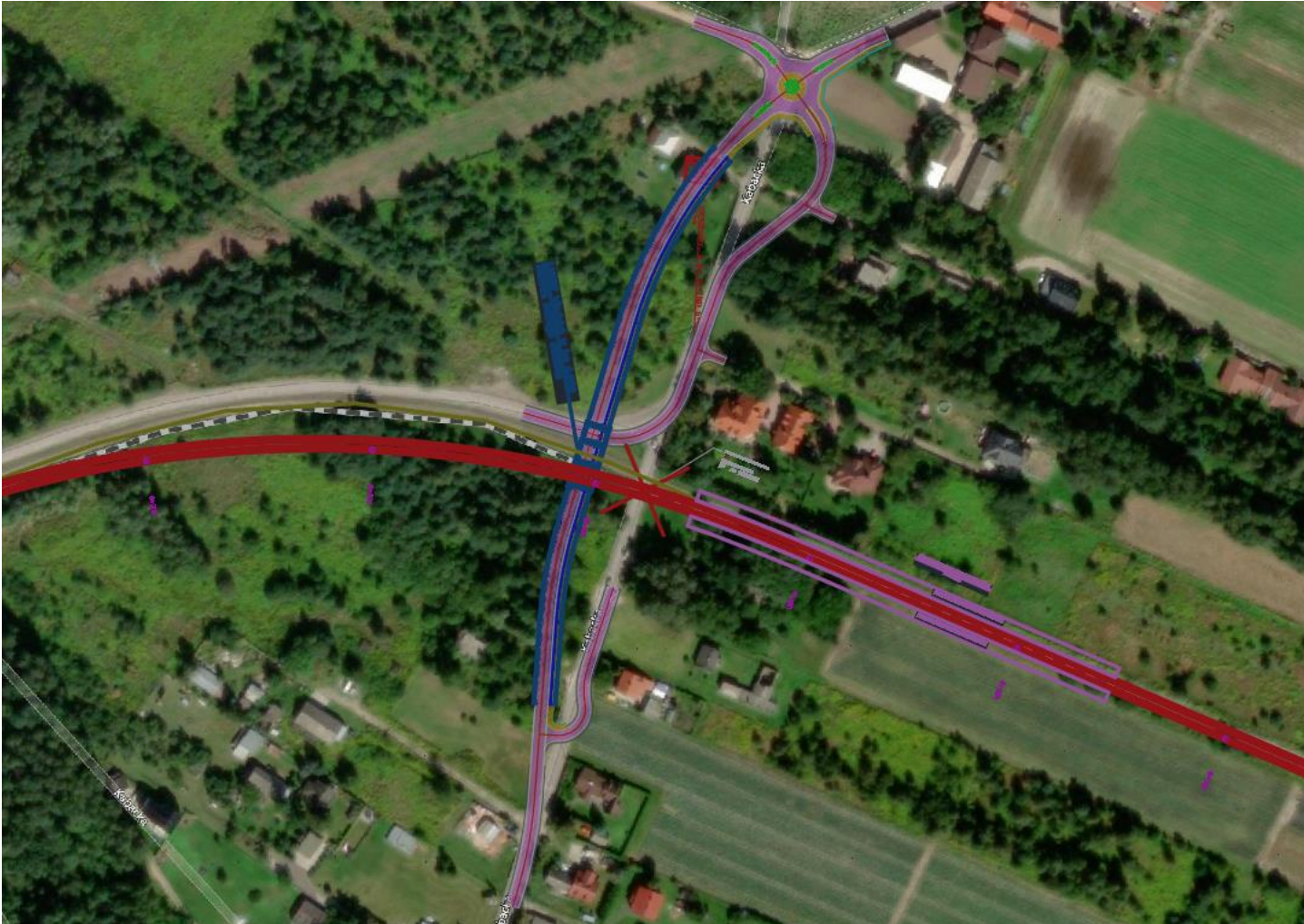
## Wiadukt drogowy – droga górą na poziomie +1



Źródło: PKP Polskie Linie Kolejowe S.A.

# Przejazdy kolejowo-drogowe

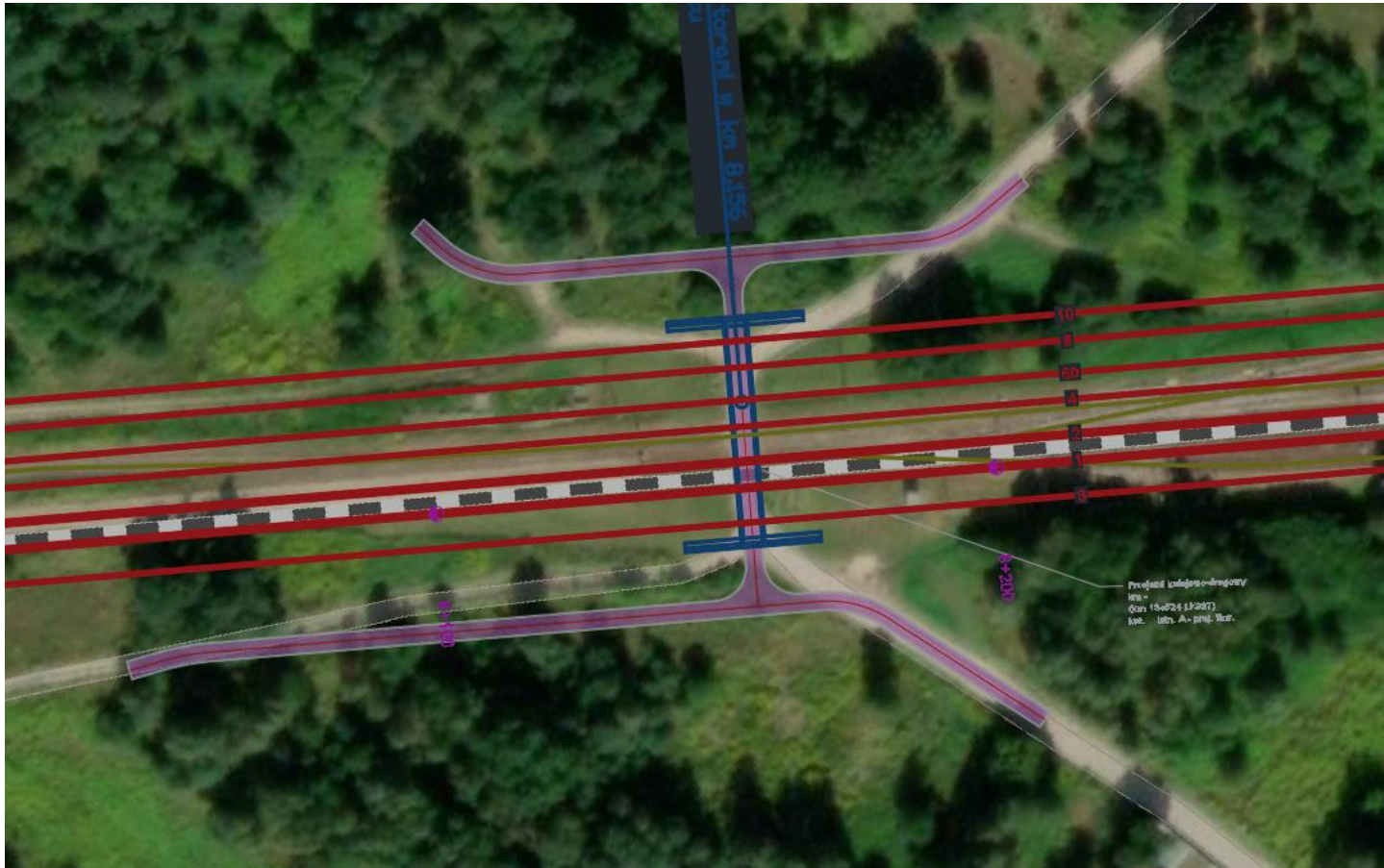
W ramach prac przewiduje się likwidację 3 przejazdów kolejowych na LK937 w km: 6+395, 8+150, 9+131



- Stan istniejący: Przejazd kolejowo – drogowy kat. C w km 11+792
- Stan projektowany: Wiadukt kolejowy w ciągu ul. Głowackiego

# Przejazdy kolejowo-drogowe

W ramach prac przewiduje się likwidację 3 przejazdów kolejowych na LK937 w km: 6+395, 8+150, 9+131



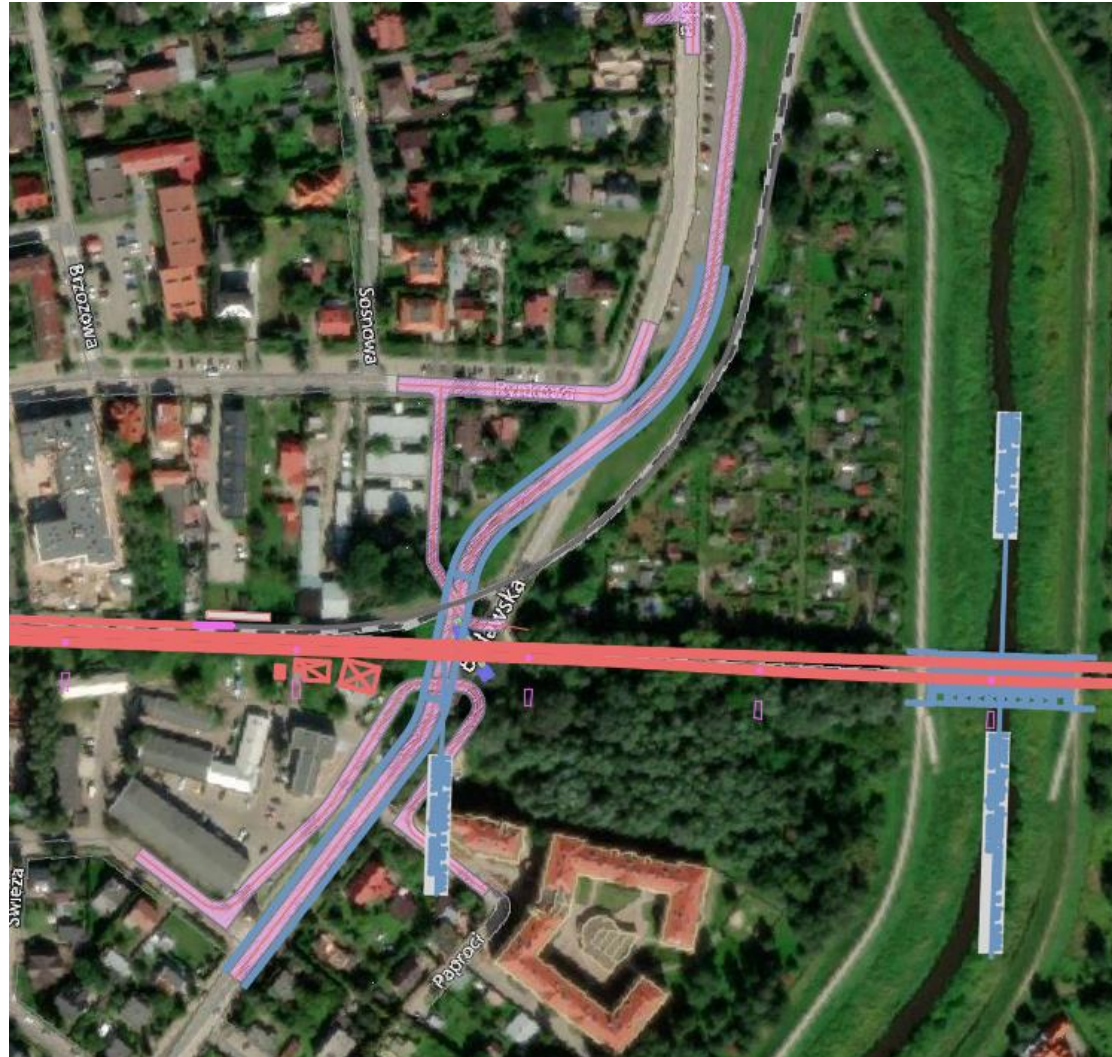
- Stan istniejący: Przejazd kolejowo – drogowy kat. A w km 13+524
- Stan projektowany: Przejście i przejazd rowerowy pod torami, likwidacja przejazdu





# Bezkolizyjne skrzyżowania kolejowo-drogowe

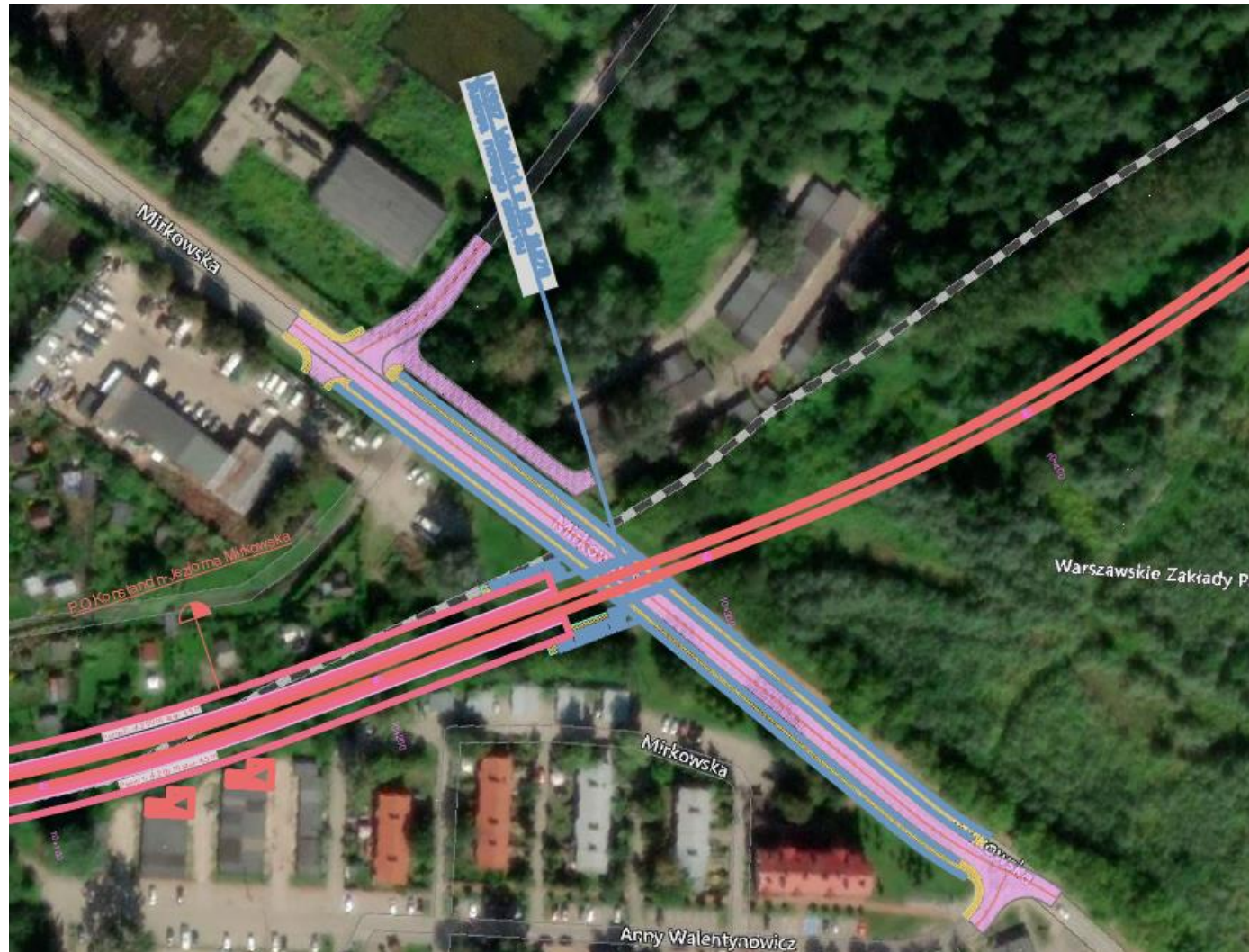
W ramach prac przewiduje się budowę 2 bezkolizyjnych skrzyżowań kolejowo-drogowych na LK937 w km: 9+664, 10+278.



- Stan projektowany:  
Wiadukt kolejowy w ciągu  
ul. Bielawskiej.

# Bezkolizyjne skrzyżowania kolejowo-drogowe

W ramach prac przewiduje się budowę 2 bezkolizyjnych skrzyżowań kolejowo-drogowych na LK937 w km: 9+664, 10+278.



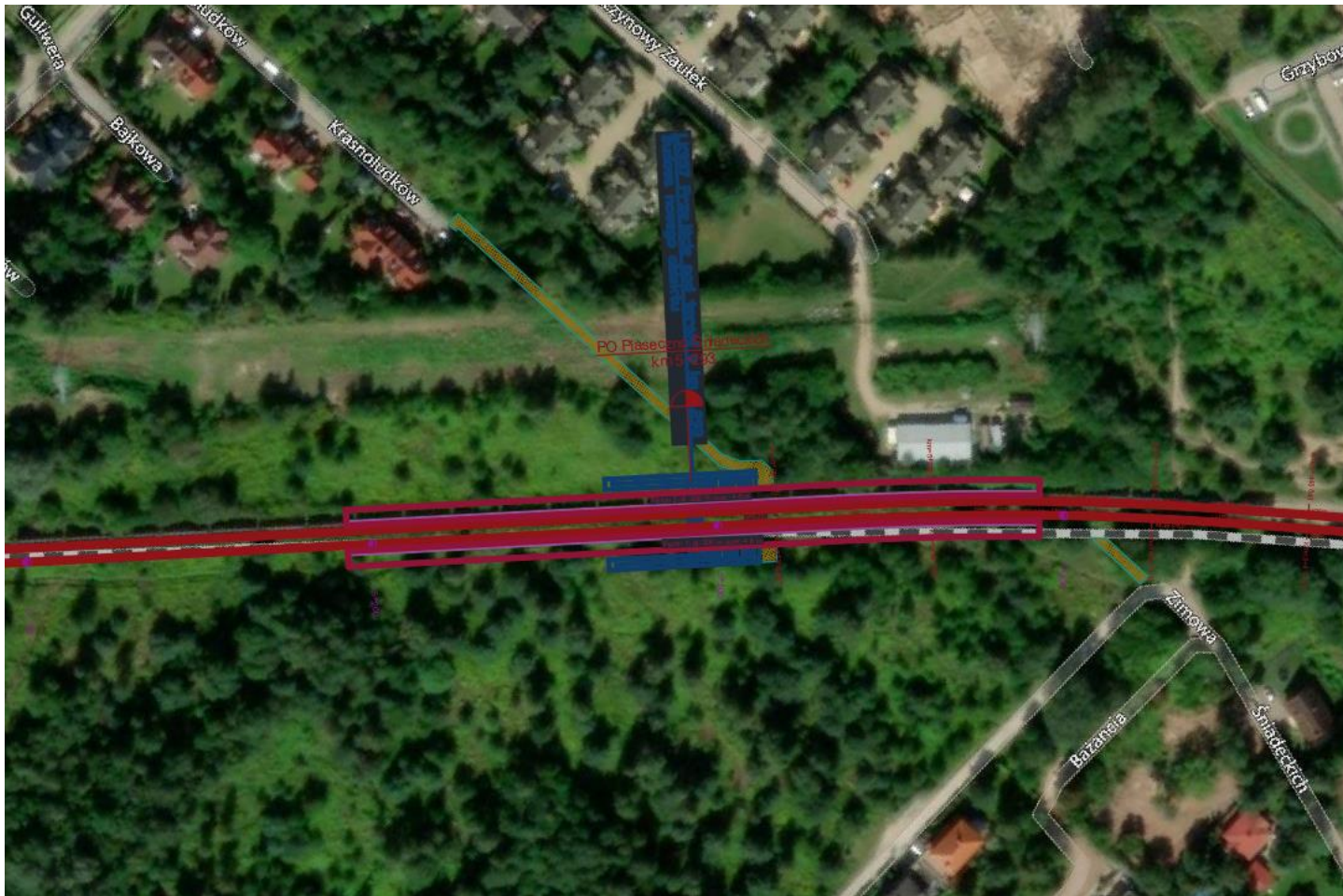
- Stan projektowany:  
Wiadukt kolejowy w ciągu  
ul. Mirkowskiej.

## Planowane lokalizacje przejść pod torami lub kładek – LK937

Lp.	Rodzaj infrastruktury	Lokalizacja	Nr strony
1	Przejście pod torami	W rejonie PO Piaseczno Śniadeckich	20
2	Przejście pod torami	Między Wąską a Saneczkową	21
3	Przejście pieszo-rowerowe	Równoległe do ul. Bielawskiej	22

# Kładki, przejścia przez/pod torami

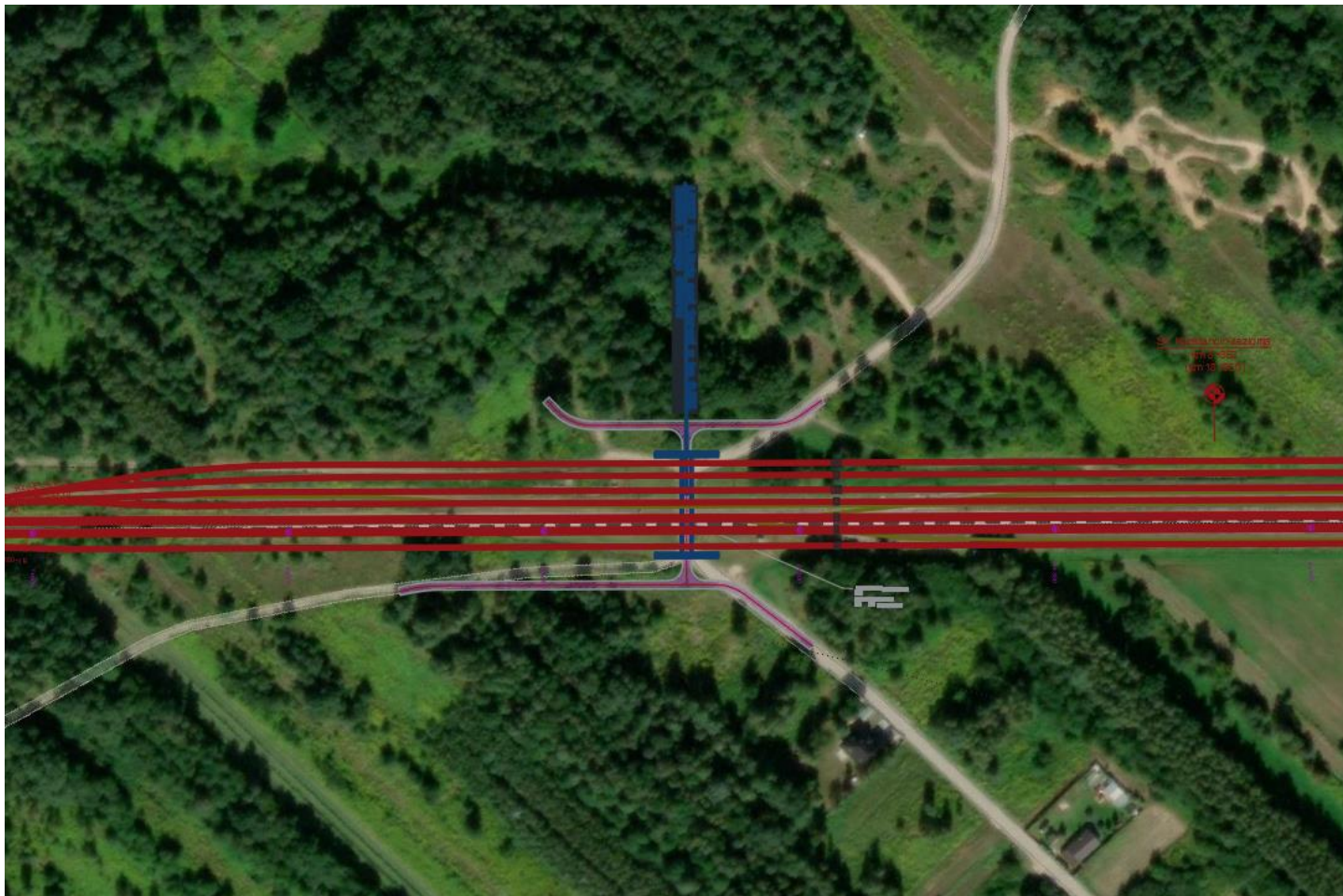
W ramach prac przewiduje się budowę 2 przejść pod torami na LK937 w km: 5+293, 8+156.



W rejonie PO  
Piaseczno Śniadeckich

# Kładki, przejścia przez/pod torami

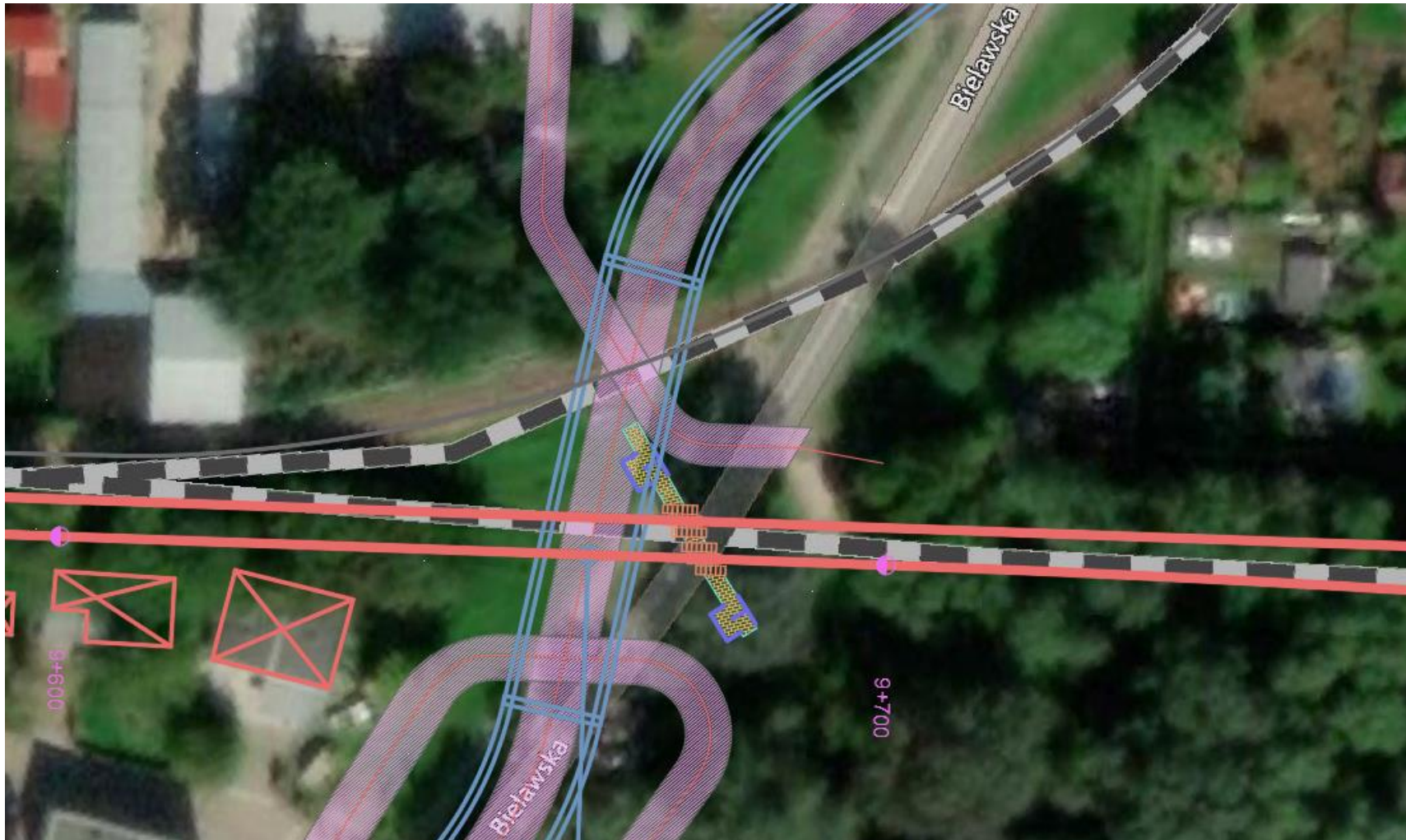
**W ramach prac przewiduje się budowę 2 przejść pod torami na LK937 w km: 5+293, 8+156.**



Między Wąską a Saneczkową

# Kładki, przejścia przez/pod torami

W ramach prac przewiduje się budowę 1 przejścia przez tory na LK937 w km: 9+675.



- Równoległe do ul. Bielawskiej,
- Przejście pieszo-rowerowe na poziomie 0,
- Droga na poziomie -1

**Dziękujemy za uwagę**

