

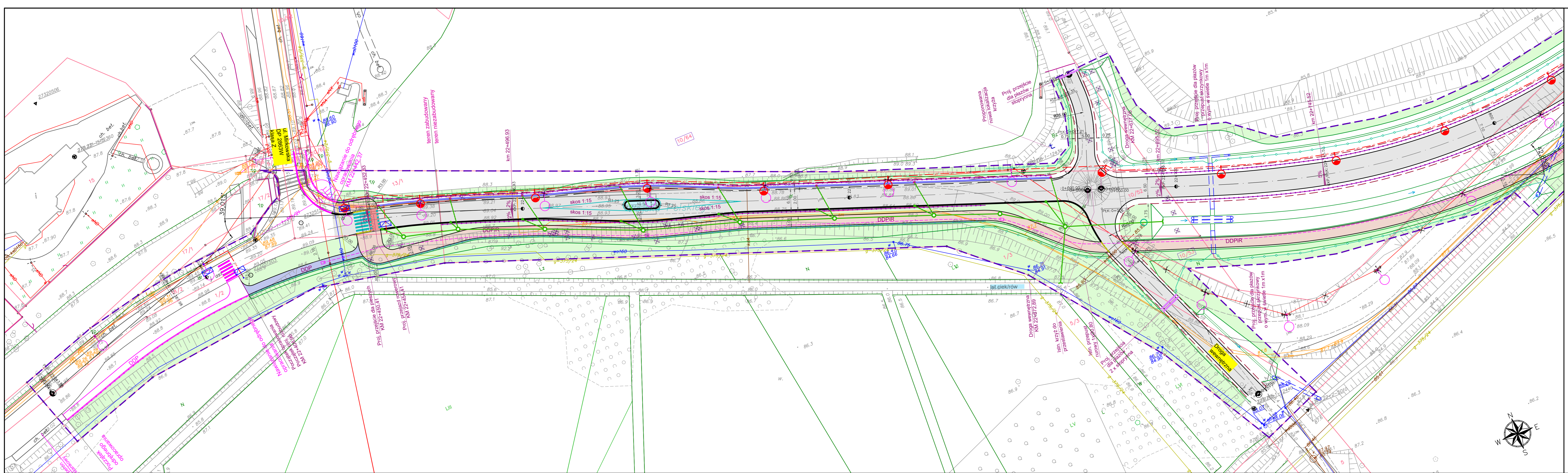
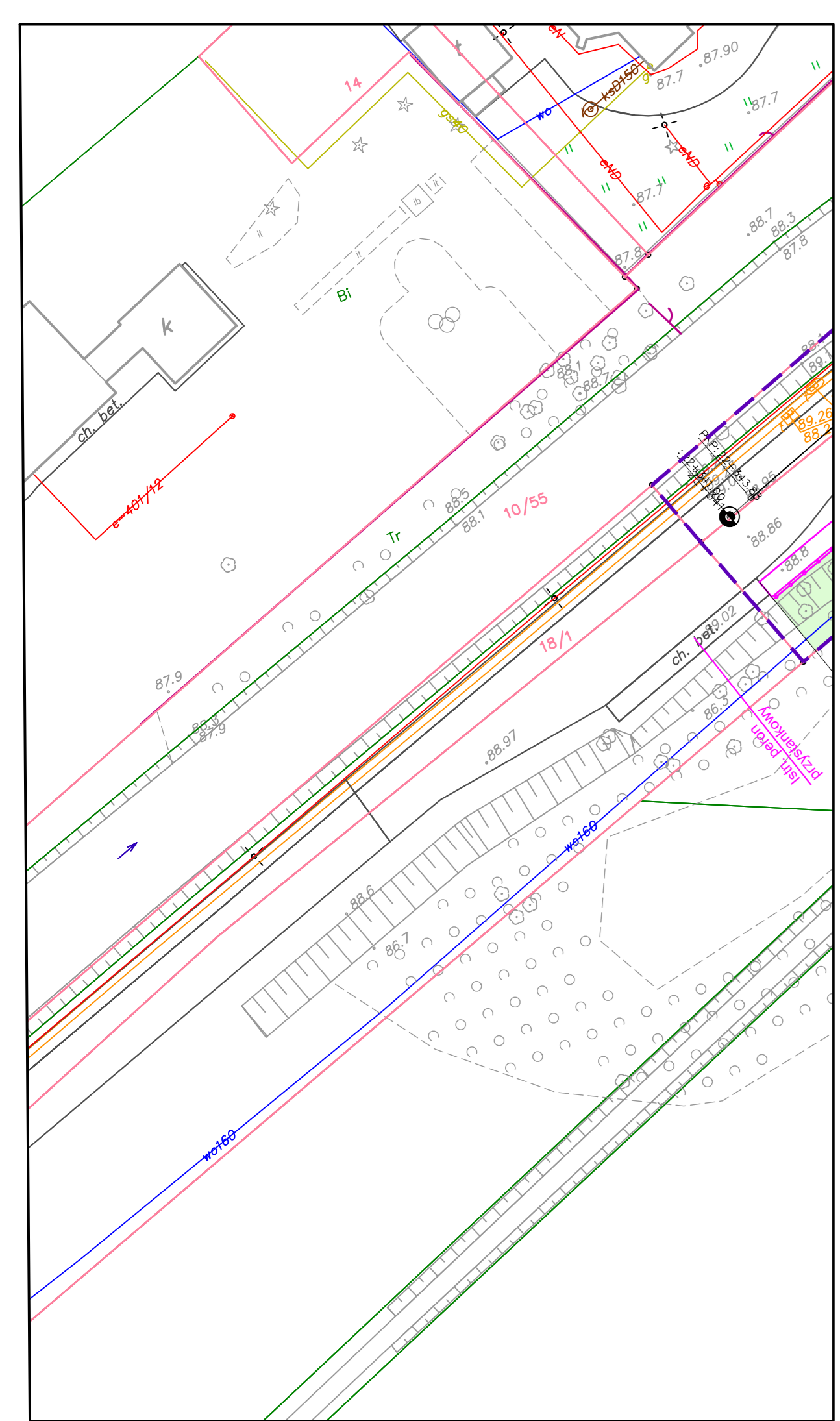
Początek projektowanej drogi  
DW 721 KM 22+408,90

Koniec projektowanej  
drogi DW 721  
KM proj. 27+131,01  
KM istn.ok. 27+183,70

### LEGENDA

Przebieg projektowanej drogi DW 721

Wykonawca					
<b>NEOTRANS</b>		Biuro Projektów NEOTRANS Sp.z.o.o. 25-411 KIELCE Wileńska 2			
Inwestor:					
		Mazowiecki Zarząd Dróg Wojewódzkich w Warszawie 01-217 Warszawa ul. Kolejowa 5/7			
Objekt: "Rozbudowa drogi wojewódzkiej nr 721 na odcinku od skrzyżowania z drogą powiatową nr 2863W (ul. Mirkowska) do skrzyżowania z drogą powiatową nr 2801W na terenie gminy Konstancin-Jeziorna"					
Autorzy projektu:		Specjalność:	Uprawnienia numer:	Data:	Podpis:
Projektant: mgr inż. Przemysław Loranty		drogowe	SWK/0047/POOD/11	05.2026	
Opracował: mgr inż. Agnieszka Walocha				05.2026	
Sprawdził: mgr inż. Grzegorz Rodak		drogowe	SWK/0114/POOD/08	05.2026	
Etap projektowania: <b>Koncepcja</b>		Tom: <b>II</b>	Branża : <b>DROGOWA</b>		
Tytuł rysunku: <b>Orientacja</b>					
Data : 05.2026	Skala : 1:20 000	Numer rysunku / Ścieżka dostępu: <b>D-0</b>		Rewizja : 	



### LEGENDA

**ISTNIEJĄCE ELEMENTY**

- Granice działek
- Numery działek
- Obrys istniejących budynków
- Linia ograniczająca teren inwestycji
- Linia ograniczenia w korzystaniu z nieruchomości (zbiórka i budowa uroziębienia terenu, przebudowa zjazdów)
- Działki wchodzące w zakres inwestycji

**BRANŻA DROGOWA**

- Proj. elementy osi
- Proj. krawężnik betonowy h=12cm
- Proj. krawężnik betonowy h=0 cm
- Proj. krawężnik betonowy h=2 cm
- Proj. krawężnik najazdowy h=5 cm
- Proj. krawężnik granitowy h=4 cm
- Proj. krawężnik granitowy
- Proj. obrzeże
- Proj. pobocze
- Krawędź nawierzchni asfaltowej
- Opaska asfaltowa
- Oznakowanie poziome
- Skarpy rowu
- Opis istniejących dróg
- Proj. ściek trójkątny
- Proj. przepust
- Zjazd zwykły klasy C1 lub C2 z pobocznymi z kostki brukowej
- Zjazd zwykły klasy B z pobocznymi z kostki brukowej
- Zjazd zwykły klasy C1 lub C2
- Zjazd zwykły klasy B
- Proj. bariera energochłonna
- Proj. barieroporecz
- Proj. wygrodzenie segmentowe U11a
- Proj. balustrada U11a
- Proj. przejście dla pieszych - stopniurna
- Proj. płotki herpetologiczne

**BRANŻA ELEKTROENERGETYCZNA**

- Istniejąca sieć wodociągowa
- Istniejąca sieć kanalizacji sanitarnej
- Istniejąca sieć teletechniczna
- Istniejąca sieć elektryczna
- Istniejąca sieć gazowa
- Proj. nawierzchnia jezdni
- Proj. nawierzchnia zatoki autobusowej
- Proj. nawierzchnia stanowisk postojowych
- Proj. nawierzchnia drogi dla pieszych i rowerzystów (DDPIR)
- Proj. nawierzchnia drogi dla pieszych (DDP)
- Proj. nawierzchnia peronu
- Proj. nawierzchnia wysp dzielących
- Proj. zabruk
- Proj. zieleniec
- Proj. zjazd z kostki betonowej
- Płytki chodnikowe z wypustkami 40x40x2cm

**BRANŻA ZIELEŃ**

- Drzewa przewidziane do wycinki

**ISTNIEJĄCE UZBROJENIE TERENU**

- Istniejąca sieć wodociągowa
- Istniejąca sieć kanalizacji sanitarnej
- Istniejąca sieć teletechniczna
- Istniejąca sieć elektryczna
- Istniejąca sieć gazowa
- Proj. nawierzchnia jezdni
- Proj. nawierzchnia zatoki autobusowej
- Proj. nawierzchnia stanowisk postojowych
- Proj. nawierzchnia drogi dla pieszych i rowerzystów (DDPIR)
- Proj. nawierzchnia drogi dla pieszych (DDP)
- Proj. nawierzchnia peronu
- Proj. nawierzchnia wysp dzielących
- Proj. zabruk
- Proj. zieleniec
- Proj. zjazd z kostki betonowej
- Płytki chodnikowe z wypustkami 40x40x2cm

**BRANŻA ELEKTROENERGETYCZNA**

- Projektowany słup oświetleniowy z oprawą uliczną LED
- Demontaż
- Projektowane linie kablowe NN - oświetlenia ulicznego
- Istniejąca oprawa
- Proj. słup oświetleniowy w rejonie przejść dla pieszych
- Przebudowana linia kablowa energetyczna
- Proj. słup oświetleniowy typu parkowego

**BRANŻA KANALIZACJA DESZCZOWA**

- Proj. kanał deszczowy
- Proj. studnia
- Proj. wypusty uliczne
- Proj. separator

**BRANŻA SANITARNA**

- Przebudowa istn. wodociągu
- Przebudowa kanalizacji sanitarnej
- Przebudowa sieci gazowej

**BRANŻA TELEKOMUNIKACYJNA**

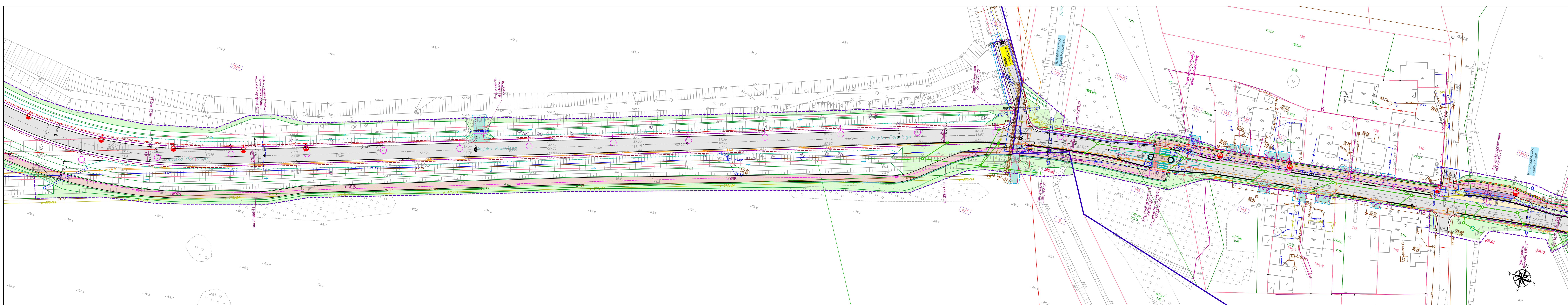
- Projektowany kanał technologiczny
- Studnia kanału technologicznego
- Projektowany słup teletechniczny

DDP - Droga dla pieszych  
 DDPIR - Droga dla pieszych i rowerzystów  
 DDR - Droga dla rowerzystów

Nawiązanie do odrębnego zadania pn. "Rozbudowa drogi wojewódzkiej nr 721 polegająca na rozbiórce istniejącego przepustu i kładki dla pieszych oraz budowie nowego obiektu inżynierskiego nad ciekim bez nazwy w miejscowości Konstancin - Jeziorna na skrzyżowaniu z ul. Mirkowską w km 22+435 wraz z dojazdami w niezbędnym zakresie"

Nawiązanie do odrębnego opracowania pn. "Rozbudowa drogi gminnej (SKDL wg MPZP) w m. Ciszycza Opicz, gm. Konstancin-Jeziorna"

Wykonawca		<b>NEOTRANS</b> Biuro Projektów NEOTRANS Sp.z.o.o. 25-411 KIELCE Wileńska 2	
Inwestor:		Mazowiecki Zarząd Dróg Wojewódzkich w Warszawie Mazowiecki Zarząd Dróg Wojewódzkich w Warszawie 01-217 Warszawa ul. Kolejowa 5/7	
Obiekt: "Rozbudowa drogi wojewódzkiej nr 721 na odcinku od skrzyżowania z drogą powiatową nr 2863W (ul. Mirkowska) do skrzyżowania z drogą powiatową nr 2801W na terenie gminy Konstancin-Jeziorna"			
Autorzy projektu:	Specjalność:	Uprawnienia numer:	Data:
mgr inż. Przemysław Loranty	drogowe	SWK/0047/POOD/11	05.2026
Opracował:			
mgr inż. Agnieszka Walocha			05.2026
Sprawił:			
mgr inż. Grzegorz Rodak	drogowe	SWK/0114/POOD/08	05.2026
Etap projektowania:		Tom:	Branża :
<b>Koncepcja</b>		<b>II</b>	<b>DROGOWA</b>
Tytuł rysunku:			
Plan sytuacyjny Wariant 1a			
Data : 05.2026	Skala : 1:500	Numer rysunku / Ścieżka dostępu:	Revizja :
		<b>D-1/1</b>	▽



**LEGENDA**

**ISTNIEJĄCE ELEMENTY**

- Granicie działek
- Numery działek
- Obrys istniejących budynków
- Linia rozgraniczająca teren inwestycji
- Linia ograniczenia w korzystaniu z nieruchomości
- Działki wchodzące w zakres inwestycji

**BRANŻA DROGOWA**

- Proj. elementy osi
- Proj. krawężnik betonowy h=12cm
- Proj. krawężnik betonowy h=0 cm
- Proj. krawężnik betonowy h=2 cm
- Proj. krawężnik najazdowy h=5 cm
- Proj. krawężnik granitowy h=4 cm
- Proj. krawężnik granitowy
- Proj. obrzeże
- Proj. pobocze
- Proj. krawężnik nawierzchni asfaltowej
- Opaska asfaltowa
- Oznakowanie poziome
- Skarpny rowu
- Opis istniejących dróg
- Proj. ściek trójkrotny
- Proj. przepust
- Zjazd zwykły klasy C1 lub C2 z pobocznymi z kostki brukowej
- Zjazd zwykły klasy B z pobocznymi z kostki brukowej
- Zjazd zwykły klasy C1 lub C2
- Zjazd zwykły klasy B
- Proj. bariera energochłonna
- Proj. barieroporecz
- Proj. wygrozdzenie segmentowe U11a
- Proj. balustrada U11a
- Proj. przejście dla pieszych - słupkowe
- Proj. płoki herpetologiczne

**DDPIR**  
**DDPIR**  
**DDR**

**ISTNIEJĄCE UZBROJENIE TERENU**

- Istniejąca sieć wodociągowa
- Istniejąca sieć kanalizacji sanitarnej
- Istniejąca sieć elektryczna
- Istniejąca sieć gazowa
- Proj. nawierzchnia jezdni
- Proj. nawierzchnia zatoki autobusowej
- Proj. nawierzchnia stanowisk postojowych
- Proj. nawierzchnia drogi dla pieszych i rowerzystów (DDPIR)
- Proj. nawierzchnia drogi dla pieszych (DDP)
- Proj. nawierzchnia peronu
- Proj. nawierzchnia wysp dzielących
- Proj. zabruk
- Proj. zieleniec
- Proj. zjazd z kostki betonowej 40x40cm

**BRANŻA ELEKTROENERGETYCZNA**

- Projektowany słup oświetleniowy z oprawą uliczną LED
- Demontaż
- Projektowane linie kablowe NN
- Istniejąca linia kablowa NN
- Projektowana linia kablowa energetyczna
- Projekt oświetleniowy typu parkowego

**BRANŻA KANALIZACJA DESZCZOWA**

- Proj. kanał deszczowy
- Proj. studnia
- Proj. wpusty uliczne
- Proj. separator

**BRANŻA SANITARNA**

- Przebudowa istn. wodociągu
- Przebudowa kanalizacji sanitarnej
- Przebudowa sieci gazowej

**BRANŻA TELEKOMUNIKACYJNA**

- Projektowany kanał technologiczny
- Studnia kanału technologicznego
- Projektowany słup telekomunikacyjny

**BRANŻA ZIELENI**

- Dziewa przewidziane do wykonania

**Wykonawca:** NEOTRANS Biuro Projektów NEOTRANS Sp. z o.o. 25-411 KIELCE Wileńska 2

**Investor:** Mazowiecki Zarząd Dróg Wojewódzkich w Warszawie ul. Kolejowa 57

**Objekt:** "Rozbudowa drogi wojewódzkiej nr 721 na odcinku od skrzyżowania z drogą powiatową nr 2863W (ul. Mirkowska) do skrzyżowania z drogą powiatową nr 2801W na terenie gminy Konstancin-Jeziorna"

**Projektant:** mgr inż. Przemysław Loranty

**Opracował:** mgr inż. Agnieszka Walocha

**Sprawił:** mgr inż. Grzegorz Rodak

**Etap projektowania:** **Koncepcja**

**Tom:** II

**Branża:** DROGOWA

**Tytuł rysunku:** Plan sytuacyjny Wariant 1a

**Data:** 05.2026 **Skala:** 1:500 **Numer rysunku / Ścieżka dostępu:** D-1/2 **Rewizja:**



### LEGENDA

#### ISTNIEJĄCE ELEMENTY

- Granice działek
- Numery działek
- Obrys istniejących budynków
- Linia rozgraniczająca teren inwestycji
- Linia ograniczenia w korzystaniu z nieruchomości (rozbiórka / budowa uzbrojenia terenu, przebudowa gazowej)
- Działyki wchodzące w zakres inwestycji

#### BRANŻA DROGOWA

- Proj. elementy osi
- Proj. krawężnik betonowy h=12cm
- Proj. krawężnik betonowy h=0 cm
- Proj. krawężnik najazdowy h=5 cm
- Proj. krawężnik granitowy h=2 cm
- Proj. krawężnik granitowy
- Proj. obrzeże
- Proj. pobocze
- Krawędź nawierzchni asfaltowej
- Opaska asfaltowa
- Oznakowanie poziome
- Skarpki rowu
- Opis istniejących dróg
- Proj. ściek trójkrotny
- Proj. przepust
- Zjazd zwykły klasy C1 lub C2 z pobocznymi z kostki brukowej
- Zjazd zwykły klasy B z pobocznymi z kostki brukowej
- Zjazd zwykły klasy C1 lub C2
- Zjazd zwykły klasy B
- Proj. bariera energochłonna
- Proj. barieroporzecz
- Proj. wygradzenie segmentowe U11a
- Proj. bułwiarstwa U11a
- Proj. przejście dla pieszych - stopniowna
- Proj. płotki herpetologiczne
- DDP - Droga dla pieszych
- DDPIR - Droga dla pieszych i rowerzystów
- DDR - Droga dla rowerzystów
- Nawiązanie do odrębnego zadania pn. "Rozbudowa drogi wojewódzkiej nr 721 polegająca na rozbiórce istniejącego przepustu i kładki dla pieszych oraz budowie nowego obiektu inżynierskiego nad ciekiem bez nazwy w miejscowości Konstancin - Jeziorna na skrzyżowaniu z ul. Mirkowską w km 22+435 wraz z dojazdami w niezbędnym zakresie"
- Nawiązanie do odrębnego opracowania pn. "Rozbudowa drogi gminnej (OKD), w MPZPi w m. Ciszka Opasz, gm. Konstancin-Jeziorna"

#### ISTNIEJĄCE UZBROJENIE TERENU

- Istniejąca sieć wodociągowa
- Istniejąca sieć kanalizacji sanitarnej
- Istniejąca sieć teletechniczna
- Istniejąca sieć elektryczna
- Istniejąca sieć gazowa
- Proj. nawierzchnia zatoki autobusowej
- Proj. nawierzchnia stanowisk postojowych
- Proj. nawierzchnia drogi dla pieszych i rowerzystów (DDPIR)
- Proj. nawierzchnia drogi dla pieszych (DDP)
- Proj. nawierzchnia peronu
- Proj. nawierzchnia wysp dzielących
- Proj. zabruk
- Proj. zieleniec
- Proj. zjazd z kostki betonowej
- Płytki chodnikowe z wypustkami 40x40x60cm
- BRANŻA ZIELEN
- Drzewa przewidziane do wycinki

#### BRANŻA ELEKTROENERGETYCZNA

- Projektowany słup oświetleniowy z oprawą uliczną LED
- Demontaż
- Projektowane linie kablowe NN istniejąca oprawa
- Proj. słup oświetleniowy w rejonie przejść dla pieszych
- Przebudowana linia kablowa energetyczna
- Proj. słup oświetleniowy typu parkowego

#### BRANŻA KANALIZACJA DESZCZOWA

- Proj. kanał deszczowy
- Proj. studnia
- Proj. wpusty uliczne
- Proj. separator

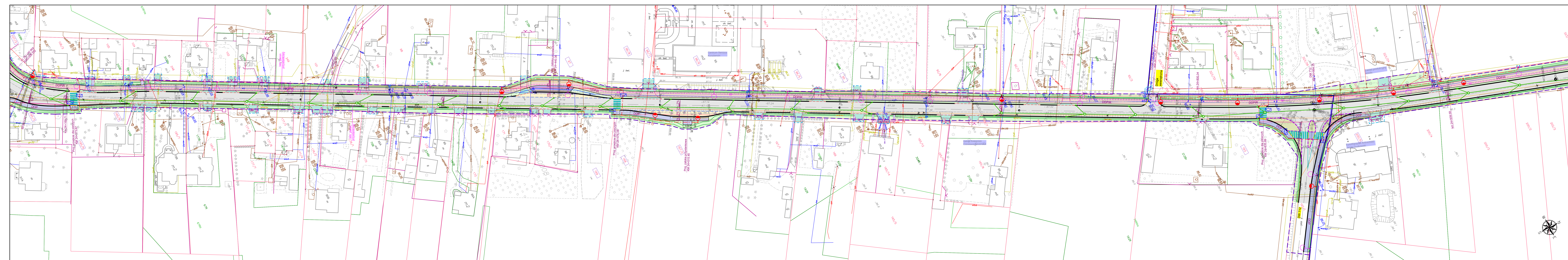
#### BRANŻA SANITARNA

- Przebudowa istn. wodociągów
- Przebudowa kanalizacji sanitarnej
- Przebudowa sieci gazowej

#### BRANŻA TELEKOMUNIKACYJNA

- Projektowany kanał technologiczny
- Studnia kanału technologicznego
- Projektowany słup teletechniczny

Wykonawca:			
Inwestor:			
Obiekt: "Rozbudowa drogi wojewódzkiej nr 721 na odcinku od skrzyżowania z drogą powiatową nr 2863W (ul. Mirkowska) do skrzyżowania z drogą powiatową nr 2801W na terenie gminy Konstancin-Jeziorna"			
Autorzy projektu:		Specjalność: Uprawnienia numer: Data: Podpis:	
Projektant:	mgr inż. Przemysław Loranty	drogowe	SWK/0047/POOD/11 05.2026
Opracował:	mgr inż. Agnieszka Wałocha		05.2026
Sprawdził:	mgr inż. Grzegorz Rodak	drogowe	SWK/0114/POOD/08 05.2026
Etap projektowania:		Tom:	Branża:
<b>Koncepcja</b>		<b>II</b>	<b>DROGOWA</b>
Tytuł rysunku: <b>Plan sytuacyjny</b> <b>Wariant 1a</b>			
Data: 05.2026	Skala: 1:500	Numer rysunku / Szczełka dostępu: D-1/3	Revizja: <span style="border: 1px solid black; display: inline-block; width: 10px; height: 10px; vertical-align: middle;"></span>



**LEGENDA**

**ISTNIENIA ELEMENTY**

- Granice działek
- Numeracja działek
- Obrys istniejących budynków
- Linia rozgraniczająca teren inwestycji
- Linia ograniczenia w korzystaniu z nieruchomości (dotyczy budowlanego terenu, przebudowy zgodnie)
- Działy wchodzące w zakres inwestycji

**BRANŻA DROGOWA**

- Proj. elementy osi
- Proj. krawężnik betonowy h=12cm
- Proj. krawężnik betonowy h=0 cm
- Proj. krawężnik betonowy h=2 cm
- Proj. krawężnik najazdowy h=5 cm
- Proj. krawężnik granitowy h=4 cm
- Proj. krawężnik granitowy
- Proj. obrzeże
- Proj. pobocze
- Krawężnik nawierzchni asfaltowej
- Opaska asfaltowa
- Oznakowanie poziome
- Skarpki rowu
- Opisy istniejących dróg
- Proj. ścieki trójgłębny
- Proj. przepust
- Zjazd zwykły klasy C1 lub C2 z pobocznymi z kostki brukowej
- Zjazd zwykły klasy B z pobocznymi z kostki brukowej
- Zjazd zwykły klasy C1 lub C2
- Zjazd zwykły klasy B
- Proj. bariera energochłonna
- Proj. barieroporzecz
- Proj. wygrożdzenie segmentowe U11a
- Proj. balustrada U11a
- Proj. przejście dla pieszych - stopniska
- Proj. płoki herpetologiczne

**DDP** - Droga dla pieszych  
**DDPR** - Droga dla pieszych i rowerzystów  
**DDR** - Droga dla rowerzystów

Proj. Nawigowanie do odrębnego zadania pn. "Rozbudowa drogi wojewódzkiej nr 721 polegająca na rozbudowie istniejącego przepustu i kładki dla pieszych oraz budowie nowego obiektu szynowego nad ośmiem bez raczy w miejscowości Konstancin - Jezozna na skrzyżowaniu z ul. Mirkowską w km 22+435 wraz z dojazdami w rozległym zakresie"

Proj. Nawigowanie do odrębnego opracowania pn. "Rozbudowa drogi gminnej (JKDL wg MPZP) w m. Ciężka Opocz. gm. Konstancin-Jezozna"

**ISTNIENIA UZBROJENIE TERENU**

- Istniejąca sieć wodociągowa
- Istniejąca sieć kanalizacji sanitarnej
- Istniejąca sieć telekomunikacyjna
- Istniejąca sieć elektryczna
- Istniejąca sieć gazowa
- Proj. nawierzchnia jezdni
- Proj. nawierzchnia zatoki autobusowej
- Proj. nawierzchnia stanowisk postojowych
- Proj. nawierzchnia drogi dla pieszych i rowerzystów (DDPR)
- Proj. nawierzchnia drogi dla pieszych (DDP)
- Proj. nawierzchnia peronu
- Proj. nawierzchnia wysp dzielących
- Proj. zabruk
- Proj. zieleniec
- Proj. zjazd z kostki betonowej
- Płytki chodnikowe z wypustkami 40x40x8cm
- Grzebień przewidziany do wycinki

**BRANŻA ELEKTROENERGETYCZNA**

- Projektowany słup oświetlowy z oprawą uliczną LED
- Demontaż
- Projektowane linie kablowe NN oświetlenia ulicznego
- Istniejąca oprawa
- Proj. słup oświetlowy w rejonie przejścia dla pieszych
- Przebudowana linia kablowa energetyczna
- Proj. słup oświetlowy typu parkowego
- Proj. separator

**BRANŻA KANALIZACJA DESZCZOWA**

- Proj. kanał deszczowy
- Proj. studnia
- Proj. wpuszczenie
- Proj. separator

**BRANŻA SANITARNA**

- Przebudowa istn. wodociągu
- Przebudowa kanalizacji sanitarnej
- Przebudowa sieci gazowej

**BRANŻA TELEKOMUNIKACYJNA**

- Projektowany kanał technologiczny
- Studnia kanału technologicznego
- Projektowany słup telekomunikacyjny

**BRANŻA ZIELEN**

- Grzebień przewidziany do wycinki

Wykonawca: **NEOTRANS** Biuro Projektów NEOTRANS Sp.z o.o. 25-411 KIELCE Wileńska 2

Investor: Mazowiecki Zarząd Dróg Wojewódzkich w Warszawie ul. Kolejowa 5/7

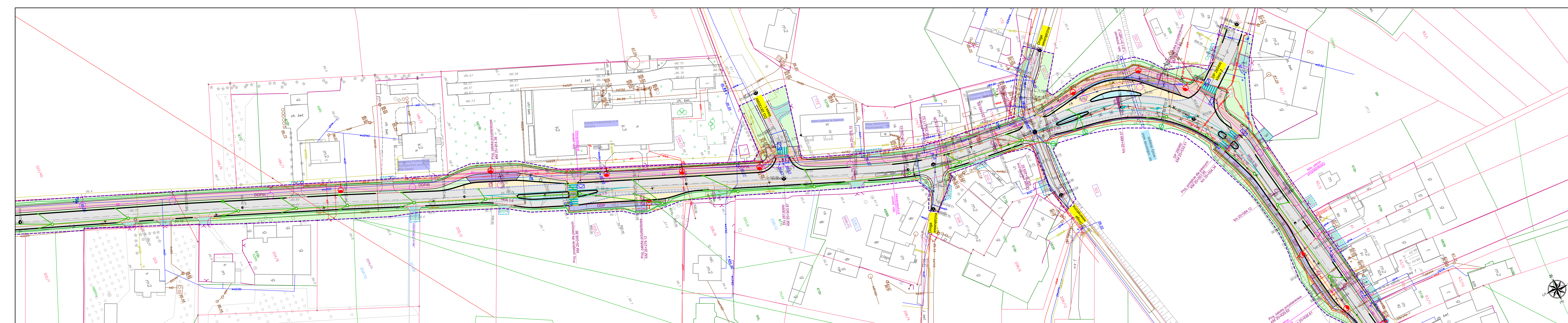
Objekt: "Rozbudowa drogi wojewódzkiej nr 721 na odcinku od skrzyżowania z drogą powiatową nr 2863W (ul. Mirkowska) do skrzyżowania z drogą powiatową nr 2801W na terenie gminy Konstancin-Jezozna"

Autorzy projektu:	Sprawił:	Licencyjny numer:	Data:	Podpis:
mgr inż. Przemysław Loranty	drogowe	SWK/0047/P/POOD/11	05.2026	
mgr inż. Agnieszka Wałocha			05.2026	
mgr inż. Grzegorz Rodak	drogowe	SWK/0114/P/POOD/08	05.2026	

Etap projektowania: **Koncepcja** Tom: II Branża: **DROGOWA**

Tytuł rysunku: **Plan sytuacyjny Wariant 1a**

Data: 05.2026 Skala: 1:500 Numer rysunku / Ścieżka dostępu: D-1/4



### LEGENDA

	Granicz działek		Ist. ogrodzenia
	Numerzy działek		Linia rozgraniczająca teren inwestycji
	Obrys istniejących budynków		Linia rozgraniczająca w korzystaniu z nieruchomości (rozbiórka i budowa usterzenia terenu, przebudowa zjazdów)
	Linia rozgraniczająca teren inwestycji		Działki wchodzące w zakres inwestycji
	Linia ograniczenia w korzystaniu z nieruchomości (rozbiórka i budowa usterzenia terenu, przebudowa zjazdów)		Działki wchodzące w zakres inwestycji

### BRANŻA DROGOWA

	Proj. elementy osi
	Proj. krawężnik betonowy h=12cm
	Proj. krawężnik betonowy h=0 cm
	Proj. krawężnik betonowy h=2 cm
	Proj. krawężnik najazdowy h=5 cm
	Proj. krawężnik granitowy h=4 cm
	Proj. krawężnik granitowy
	Proj. obrzeże
	Proj. pobocze
	Krawędź nawierzchni
	Opaska asfaltowa
	Oznakowanie poziome
	Skarpny rowu
	Opis istniejących dróg
	Proj. ściek trójkątny
	Proj. przepust
	Zjazd zwykły klasy C1 lub C2 z pobocznymi z kostki brukowej
	Zjazd zwykły klasy B z pobocznymi z kostki brukowej
	Zjazd zwykły klasy C1 lub C2
	Zjazd zwykły klasy B
	Proj. bariera energochłonna
	Proj. barieroporecz
	Proj. wygradzenie segmentowe U11a
	Proj. balustrada U11a
	Proj. przejście dla pieszych - stopynia
	Proj. płytki heptagonalne
	Proj. Droga dla pieszych
	Proj. Droga dla pieszych i rowerzystów
	Proj. Droga dla rowerzystów
	Nawiązanie do odrębnego zadania pn. "Rozbudowa drogi wojewódzkiej nr 721 polegająca na rozbiórce istniejącego przepustu i kładki dla pieszych oraz budowie nowego obiektu inżynierskiego nad ciekami bez nazwy w miejscowości Konstancin - Jezorna na skrzyżowaniu z ul. Mirkowską w km 22+435 wraz z dojazdami w niezbędnym zakresie"
	Nawiązanie do odrębnego opracowania pn. "Rozbudowa drogi gminnej (SKDL wg MPZP) w m. Cieszyca Opasz, gm. Konstancin-Jeziorna"

### ISTNIEJĄCE UZBROJENIE TERENU

	Istniejąca sieć wodociągowa
	Istniejąca sieć kanalizacji sanitarnej
	Istniejąca sieć teletechniczna
	Istniejąca sieć elektryczna
	Istniejąca sieć gazowa
	Proj. nawierzchnia jezdni autobusowej
	Proj. nawierzchnia stanowisk postojowych
	Proj. nawierzchnia drogi dla pieszych i rowerzystów (DDPIR)
	Proj. nawierzchnia drogi dla pieszych (DDP)
	Proj. nawierzchnia peronu
	Proj. nawierzchnia wysp dzielących
	Proj. zabruk
	Proj. zieleniec
	Proj. zjazd z kostki betonowej
	Płytki chodnikowe z wypustkami 40x40x8cm

### BRANŻA ELEKTROENERGETYCZNA

	Projektowany słup oświetleniowy z oprawą uliczną LED
	Demontaż
	Projektowane linie kablowe NN oświetlenia ulicznego
	Istniejąca oprawa
	Proj. słup oświetleniowy w rejonie przebiegu dla pieszych
	Przebudowana linia kablowa energetyczna
	Proj. słup oświetleniowy typu parkowego

### BRANŻA KANALIZACJA DESZCZOWA

	Proj. kanał deszczowy
	Proj. studnia
	Proj. wpusty uliczne
	Proj. separator

### BRANŻA SANITARNIA

	Przebudowa istn. wodociągu
	Przebudowa kanalizacji sanitarnej
	Przebudowa sieci gazowej

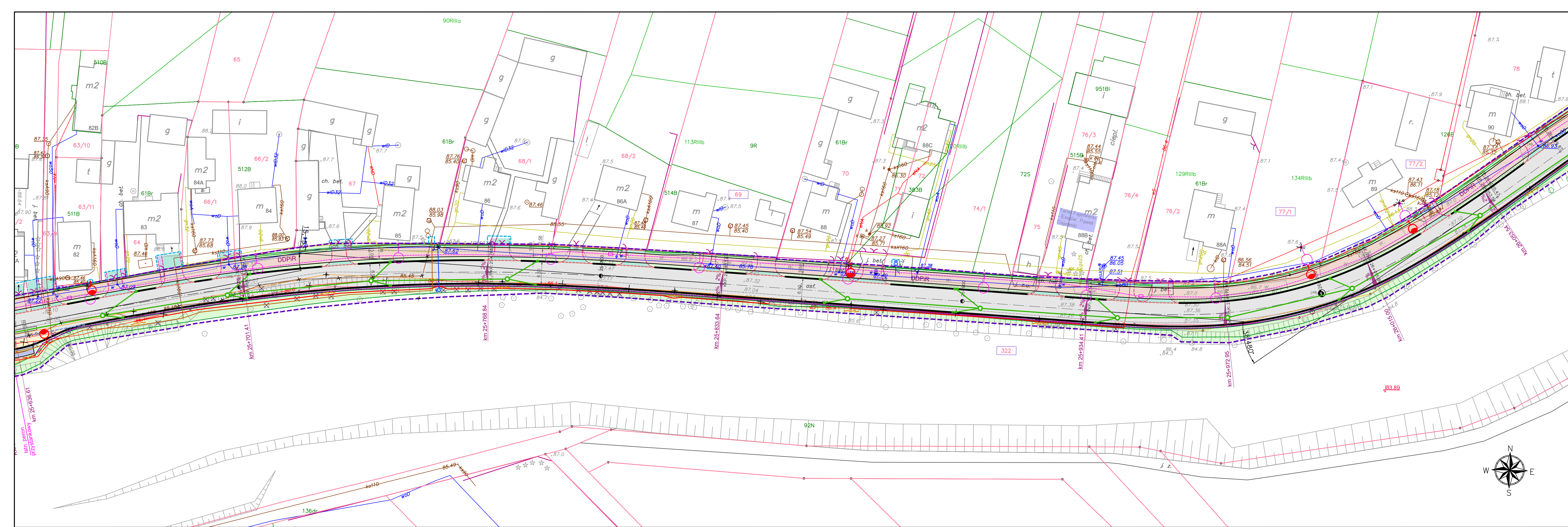
### BRANŻA TELEKOMUNIKACYJNA

	Projektowany kanał technologiczny
	Studnia kanału technologicznego
	Projektowany słup teletechniczny

### BRANŻA ZIELEŃ

	Drzewa przewidziane do wycinki
--	--------------------------------

Wykonawca		Biuro Projektów NEOTRANS Sp.z o.o.	
		25-411 KIELCE Wileńska 2	
Inwestor:		Mazowiecki Zarząd Dróg Wojewódzkich w Warszawie 01-217 Warszawa ul. Kolejowa 5/7	
Obiekt: "Rozbudowa drogi wojewódzkiej nr 721 na odcinku od skrzyżowania z drogą powiatową nr 2863W (ul. Mirkowska) do skrzyżowania z drogą powiatową nr 2801W na terenie gminy Konstancin-Jeziorna"			
Autorzy projektu:		Specjalność: Uprawnienia numer: Data: Podpis:	
Projektant:	mgr inż. Przemysław Loranty	drogowe	SWK/0047/POOD/11 05.2026
Opracował:	mgr inż. Agnieszka Walocha		05.2026
Sprawdził:	mgr inż. Grzegorz Rodak	drogowe	SWK/0114/POOD/08 05.2026
Etap projektowania:		Tom:	Branża:
<b>Koncepcja</b>		II	<b>DROGOWA</b>
Tytuł rysunku: <b>Plan sytuacyjny Wariant 1a</b>			
Data: 05.2026	Skala: 1:500	Numer rysunku / Ścieżka dostępu: D-1/5	Revizja:



### LEGENDA

- ISTNIEJĄCE ELEMENTY**
- 9171A Granice działek
  - Obrys istniejących budynków
  - Linia ograniczająca teren inwestycji
  - Linia ograniczenia w korzystaniu z nieruchomości (rozbiórka i budowa uzbrojenia terenu, przebudowajazdów)
  - 9171A Działki wchodzące w zakres inwestycji
- ISTNIEJĄCE UZBROJENIE TERENU**
- Istniejąca sieć wodociągowa
  - Istniejąca sieć kanalizacji sanitarnej
  - Istniejąca sieć teletechniczna
  - Istniejąca sieć elektryczna
  - Istniejąca sieć gazowa
  - Proj. nawierzchnia jezdni
  - Proj. nawierzchnia zatoki autobusowej
  - Proj. nawierzchnia stanowisk postojowych
  - Proj. nawierzchnia drogi dla pieszych i rowerzystów (DDPIR)
  - Proj. nawierzchnia drogi dla pieszych (DDP)
  - Proj. nawierzchnia peronu
  - Proj. nawierzchnia wysp dzielących
  - Proj. zabruk
  - Proj. zieleniec
  - Proj. zjazd z kostki betonowej
  - Proj. zbruk
  - Proj. zieleniec
  - Proj. zjazd z kostki betonowej
  - Proj. chodnikowe z wypustkami 40x40x8cm
  - Drzewa przewidziane do wycinki
- BRANŻA DROGOWA**
- Proj. elementy osi
  - Proj. krawężnik betonowy h=12cm
  - Proj. krawężnik betonowy h=0 cm
  - Proj. krawężnik betonowy h=2 cm
  - Proj. krawężnik najazdowy h=5 cm
  - Proj. krawężnik granitowy h=4 cm
  - Proj. krawężnik granitowy
  - Proj. obrzeże
  - Proj. pobocze
  - Krawędź nawierzchni asfaltowej
  - Opaska asfaltowa
  - Oznakowanie poziome
  - Skarpy rowu
  - Opis istniejących dróg
  - Proj. ściek trójkątny
  - Proj. przepust
  - Zjazd zwykły klasy C1 lub C2 z pobocznymi z kostki brukowej
  - Zjazd zwykły klasy B z pobocznymi z kostki brukowej
  - Zjazd zwykły klasy C1 lub C2 z pobocznymi z kostki brukowej
  - Zjazd zwykły klasy B
  - Proj. bariera energochłonna
  - Proj. barieroporecz
  - Proj. wyгородzenie segmentowe U11a
  - Proj. balustarda U11a
  - Proj. przejście dla płazów - stopnienna
  - Proj. płotki herpetologiczne
- BRANŻA ELEKTROENERGETYCZNA**
- Projektowany słup oświetleniowy z oprawą uliczną LED
  - Demontaż
  - Projektowane linie kablowe NN - oświetlenia ulicznego
  - Istniejąca oprawa
  - Proj. słup oświetleniowy w rejonie przejść dla pieszych
  - Przebudowana linia kablowa energetyczna
  - Proj. słup oświetleniowy typu parkowego
- BRANŻA KANALIZACJA DESZCZOWA**
- Proj. kanał deszczowy
  - Proj. studnia
  - Proj. wpusty uliczne
  - Proj. separator
- BRANŻA SANITARNA**
- Przebudowa istn. wodociągu
  - Przebudowa kanalizacji sanitarnej
  - Przebudowa sieci gazowej
- BRANŻA TELEKOMUNIKACYJNA**
- Projektowany kanał technologiczny
  - Studnia kanału technologicznego
  - Projektowany słup teletechniczny
- BRANŻA ZIELEN**
- Drzewa przewidziane do wycinki
- DDP** Proj. Droga dla pieszych  
**DDPIR** Proj. Droga dla pieszych i rowerzystów  
**DDR** Proj. Droga dla rowerzystów
- Nawiązanie do odrębnego zadania pn. "Rozbudowa drogi wojewódzkiej nr 721 polegająca na rozbiórce istniejącego przepustu i kładki dla pieszych oraz budowie nowego obiektu inżynierskiego nad ciekami bez nazwy w miejscowości Konstancin - Jeziorna na skrzyżowaniu z ul. Mirkowską w km 22+435 wraz z dojazdami w niezbędnym zakresie"
- Nawiązanie do odrębnego opracowania pn. "Rozbudowa drogi gminnej (SKDL wg MPZP) w m. Ciszycza Opacz, gm. Konstancin-Jeziorna"

Wykonawca: **NEOTRANS** Biuro Projektów NEOTRANS Sp.z o.o. 25-411 KIELCE Wilenska 2

Inwestor: Mazowiecki Zarząd Dróg Wojewódzkich w Warszawie 01-217 Warszawa ul. Kolejowa 57

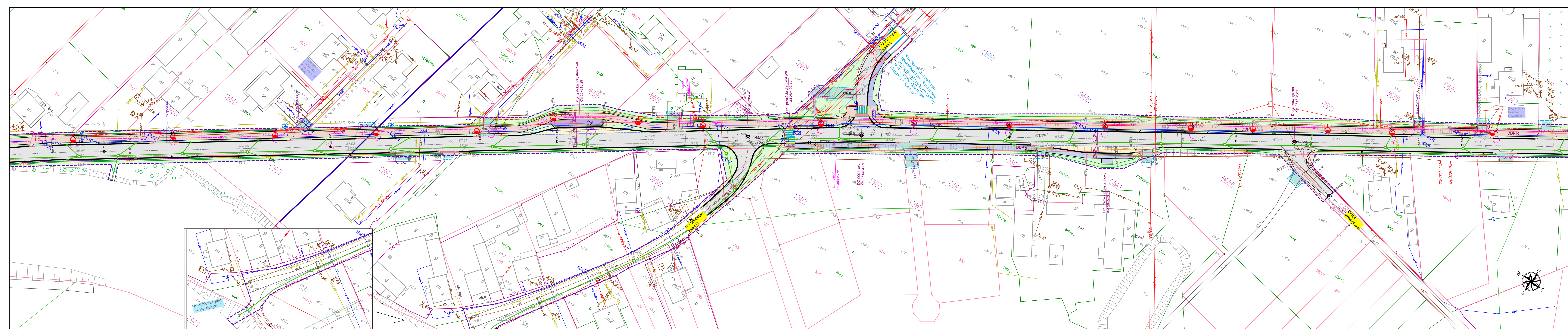
Objekt: "Rozbudowa drogi wojewódzkiej nr 721 na odcinku od skrzyżowania z drogą powiatową nr 2863W (ul. Mirkowska) do skrzyżowania z drogą powiatową nr 2801W na terenie gminy Konstancin-Jeziorna"

Autorzy projektu:	Specjalność:	Uprawnienia numer:	Data:	Podpis:
mgr inż. Przemysław Loranty	drogowe	SWK/0047/POOD/11	05.2026	
Opracował:			05.2026	
mgr inż. Agnieszka Walocha				
Sprawdził:	drogowe	SWK/0114/POOD/08	05.2026	
mgr inż. Grzegorz Rodak				

Etap projektowania: **Koncepcja** Tom: II Branża: **DROGOWA**

Tytuł rysunku: **Plan sytuacyjny Wariant 1a**

Data : 05.2026	Skala : 1:500	Numer rysunku / Ścieżka dostępu: D-1/6	Rewizja :
----------------	---------------	--	-----------



### LEGENDA

**ISTNIEJĄCE ELEMENTY**

- Granicz działek
- Numer działek
- Obrys istniejących budynków
- Linia rozgraniczająca teren inwestycji
- Linia ograniczenia w korzystaniu z nieruchomości (rozbiórki i budowa uzbrojenia terenu, przebudowa gazowej)
- Działki wchodzące w zakres inwestycji

**ISTNIEJĄCE UZBROJENIE TERENU**

- Istniejąca sieć wodociągowa
- Istniejąca sieć kanalizacji sanitarnej
- Istniejąca sieć teletechniczna
- Istniejąca sieć elektryczna
- Istniejąca sieć gazowa
- Proj. nawierzchnia jezdni autobusowej
- Proj. nawierzchnia stanowisk postojowych
- Proj. nawierzchnia drogi dla pieszych i rowerzystów (DDPR)
- Proj. nawierzchnia drogi dla pieszych (DDP)
- Proj. nawierzchnia peronu
- Proj. nawierzchnia wysp dzielących
- Proj. zaburk
- Proj. zieleniec
- Proj. zjazd z kostki betonowej
- Płytki chodnikowe z wypustkami 60x80cm

**BRANŻA DROGOWA**

- Proj. elementy osi
- Proj. krawężnik betonowy h=12cm
- Proj. krawężnik betonowy h=0 cm
- Proj. krawężnik betonowy h=2 cm
- Proj. krawężnik najazdowy h=5 cm
- Proj. krawężnik granitowy h=4 cm
- Proj. krawężnik granitowy
- Proj. obrzeże
- Proj. pobocze
- Krawędź nawierzchni asfaltowej
- Opaska asfaltowa
- Oznakowanie poziome
- Skarpny row
- Opis istniejących dróg
- Proj. ściek trójkatny
- Proj. przepust
- Zjazd zwykły klasy C1 lub C2 z pobocznymi z kostki brukowej
- Zjazd zwykły klasy B z pobocznymi z kostki brukowej
- Zjazd zwykły klasy C1 lub C2
- Zjazd zwykły klasy B
- Proj. bariera energochłonna
- Proj. wygrozdzenie segmentowe U11a
- Proj. balustrada U11a
- Proj. przejście dla pieszych - stopniowa
- Proj. płotki herpetologiczne

**BRANŻA ELEKTROENERGETYCZNA**

- Projektowany słup oświetleniowy z oprawą uliczną LED
- Demontaż
- Projektowane linie kablowe NN
- Istniejąca sieć oświetlenia ulicznego
- Istniejąca oprawa
- Proj. słup oświetleniowy w rejonie przejść dla pieszych
- Przebudowana linia kablowa garterowa
- Projektowany słup oświetleniowy typu garterowego

**BRANŻA KANALIZACJA DESZCZOWA**

- Proj. kanał deszczowy
- Proj. studnia
- Proj. wpuści uliczne
- Proj. separator

**BRANŻA SANITARNA**

- Przebudowa istn. wodociągu
- Przebudowa kanalizacji sanitarnej
- Przebudowa sieci gazowej

**BRANŻA ZIELENI**

- Proj. zjazd z kostki betonowej
- Płytki chodnikowe z wypustkami 60x80cm

**BRANŻA TELEKOMUNIKACYJNA**

- Projektowany kanał technologiczny
- Studnia kanału technologicznego
- Projektowany słup teletechniczny

**BRANŻA ZIELENI**

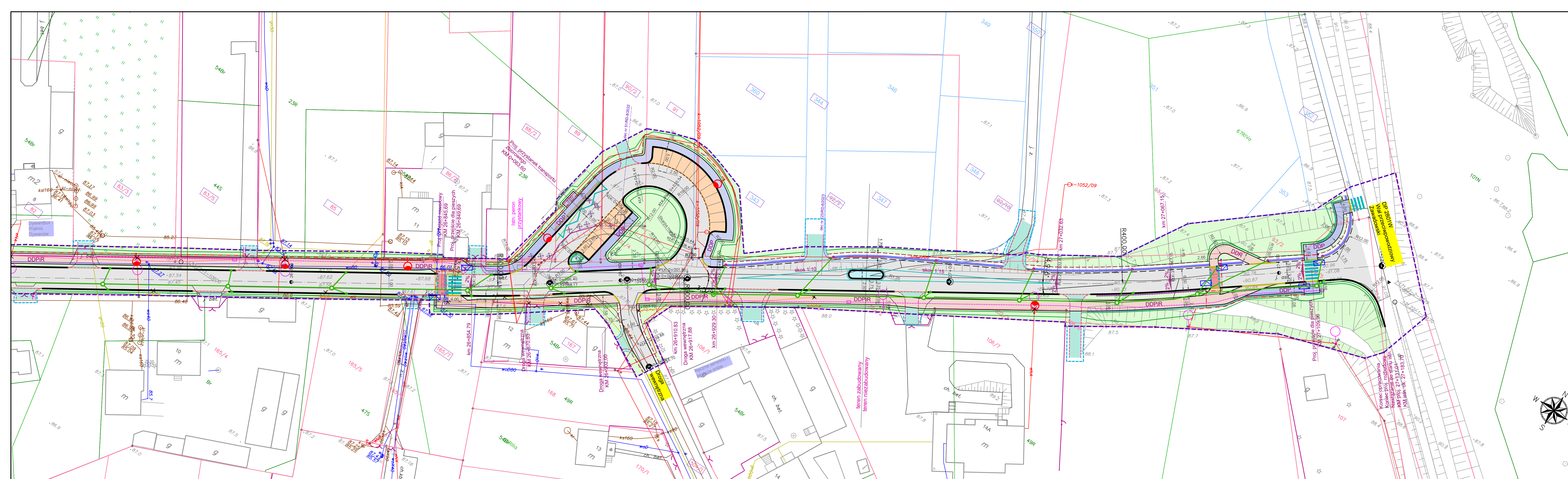
- Drzewa przewidziane do wycinki

Wykonawca: **NEOTRANS** Biuro Projektów NEOTRANS Sp. z o.o. 25-411 KIELCE Wileńska 2

Inwestor: Mazowiecki Zarząd Dróg Wojewódzkich w Warszawie 01-217 Warszawa ul. Kolejowa 5/7

Obiekt: "Rozbudowa drogi wojewódzkiej nr 721 na odcinku od skrzyżowania z drogą powiatową nr 2863W (ul. Mirkowska) do skrzyżowania z drogą powiatową nr 2801W na terenie gminy Konstancin-Jeziorna"

Autoryzacja projektu:	Specjalność:	Uprawnienia numer:	Data:	Podpis:
mgr inż. Przemysław Loranty	drogowe	SWK/0047/POOD/11	05.2026	[Podpis]
Opracował:			05.2026	[Podpis]
mgr inż. Agnieszka Walocha				
Sprawdził:	drogowe	SWK/0114/POOD/08	05.2026	[Podpis]
mgr inż. Grzegorz Rodak				
Etap projektowania:	Tom:	Branża:		
<b>Koncepcja</b>	<b>II</b>	<b>DROGOWA</b>		
Tytuł rysunku:		Plan sytuacyjny Wariant 1a		
Data: 05.2026	Skala: 1:500	Numer rysunku / Ścieżka dostępu:	D-1/7	
				Revizja: [Symbol]



### LEGENDA

**ISTNIEJĄCE ELEMENTY**

- Granicie działek
- Numer dzialek
- Obrys istniejących budynków
- Linia rozgraniczająca teren inwestycji
- Linia ograniczenia w korzystaniu z nieruchomości (rozbiórka i budowa uzbrojenia terenu, przebudowa zjazdów)
- Działki wchodzące w zakres inwestycji

**BRANŻA DROGOWA**

- Proj. elementy osi
- Proj. krawężnik betonowy h=12cm
- Proj. krawężnik betonowy h=0 cm
- Proj. krawężnik betonowy h=2 cm
- Proj. krawężnik najazdowy h=5 cm
- Proj. krawężnik granitowy h=4 cm
- Proj. obrzeże
- Proj. pobocze
- Krawędź nawierzchni asfaltowej
- Opaska asfaltowa
- Oznakowanie poziome
- Skarpny rowu
- Opis istniejących dróg
- Proj. ściek trójkrotny
- Proj. przepust
- Zjazd zwykły klasy C1 lub C2 z poboczą z kostki brukowej
- Zjazd zwykły klasy B z poboczą z kostki brukowej
- Zjazd zwykły klasy C1 lub C2 z poboczą z kostki brukowej
- Zjazd zwykły klasy B
- Proj. bariera energochłonna
- Proj. barieroporecz
- Proj. wyгородzenie segmentowe U11a
- Proj. balustrada U11a
- Proj. przejście dla pieszych - stopniona
- Proj. płotki herpetologiczne

**BRANŻA ELEKTROENERGETYCZNA**

- Proj. słup oświetleniowy z oprawą uliczną LED
- Proj. słup oświetleniowy w rejonie przejść dla pieszych
- Proj. słup oświetleniowy typu parkowego

**BRANŻA KANALIZACJA DESZCZOWA**

- Proj. studnia
- Proj. wpusty uliczne
- Proj. separator

**BRANŻA SANITARNA**

- Przebudowa istn. wodociągu
- Przebudowa kanalizacji sanitarnej
- Przebudowa sieci gazowej

**BRANŻA TELEKOMUNIKACYJNA**

- Proj. przewidywany kanał technologiczny
- Proj. przewidywany słup teletechniczny

**BRANŻA ZIEMIENNA**

- Proj. nawierzchnia jezdni
- Proj. nawierzchnia zatoki autobusowej
- Proj. nawierzchnia stanowisk postojowych
- Proj. nawierzchnia drogi dla pieszych i rowerzystów (DDPIR)
- Proj. nawierzchnia drogi dla pieszych (DDP)
- Proj. nawierzchnia peronu
- Proj. nawierzchnia wysp dzielących
- Proj. zabruk
- Proj. zieleniec
- Proj. zjazd z kostki betonowej
- Płytki chodnikowe z wypustkami 40x40x8cm
- Drzewa przewidziane do wynikni

**ISTNIEJĄCE UZBROJENIE TERENU**

- Istniejąca sieć wodociągowa
- Istniejąca sieć kanalizacji sanitarnej
- Istniejąca sieć teletechniczna
- Istniejąca sieć elektryczna
- Istniejąca sieć gazowa

**ISTNIEJĄCE OGRÓDZENIA**

- Ist. ogrodzenia

Wykonawca: **NEOTRANS** Biuro Projektów NEOTRANS Sp.z o.o. 25-411 KIELCE Wileńska 2

Inwestor: Mazowiecki Zarząd Dróg Wojewódzkich w Warszawie ul. Kolejowa 5/7

Objekt: "Rozbudowa drogi wojewódzkiej nr 721 na odcinku od skrzyżowania z drogą powiatową nr 2863W (ul. Mirkowska) do skrzyżowania z drogą powiatową nr 2801W na terenie gminy Konstancin-Jeziorna"

Projektant:	mgr inż. Przemysław Loranty	drogowe	SWK/0047/POOD/11	05.2026	<i>PL</i>
Opracował:	mgr inż. Agnieszka Walocha			05.2026	<i>AW</i>
Sprawdził:	mgr inż. Grzegorz Rodak	drogowe	SWK/0114/POOD/08	05.2026	<i>GR</i>

Etap projektowania: **Koncepcja** Tom: **II** Branża: **DROGOWA**

Tytuł rysunku: **Plan sytuacyjny Wariant 1a**

Data: 05.2026	Skala: 1:500	Numer rysunku / Ścieżka dostępu: <b>D-1/8</b>	Revizja:
---------------	--------------	---	----------